

hlavní výkres

změna č. 8 územního plánu Sudoměřice u Bechyně

Legenda

- hranice katastrálních území
- řešené území
- zastavěné území
- zastavitelná plocha

Koridor plošně vymezený

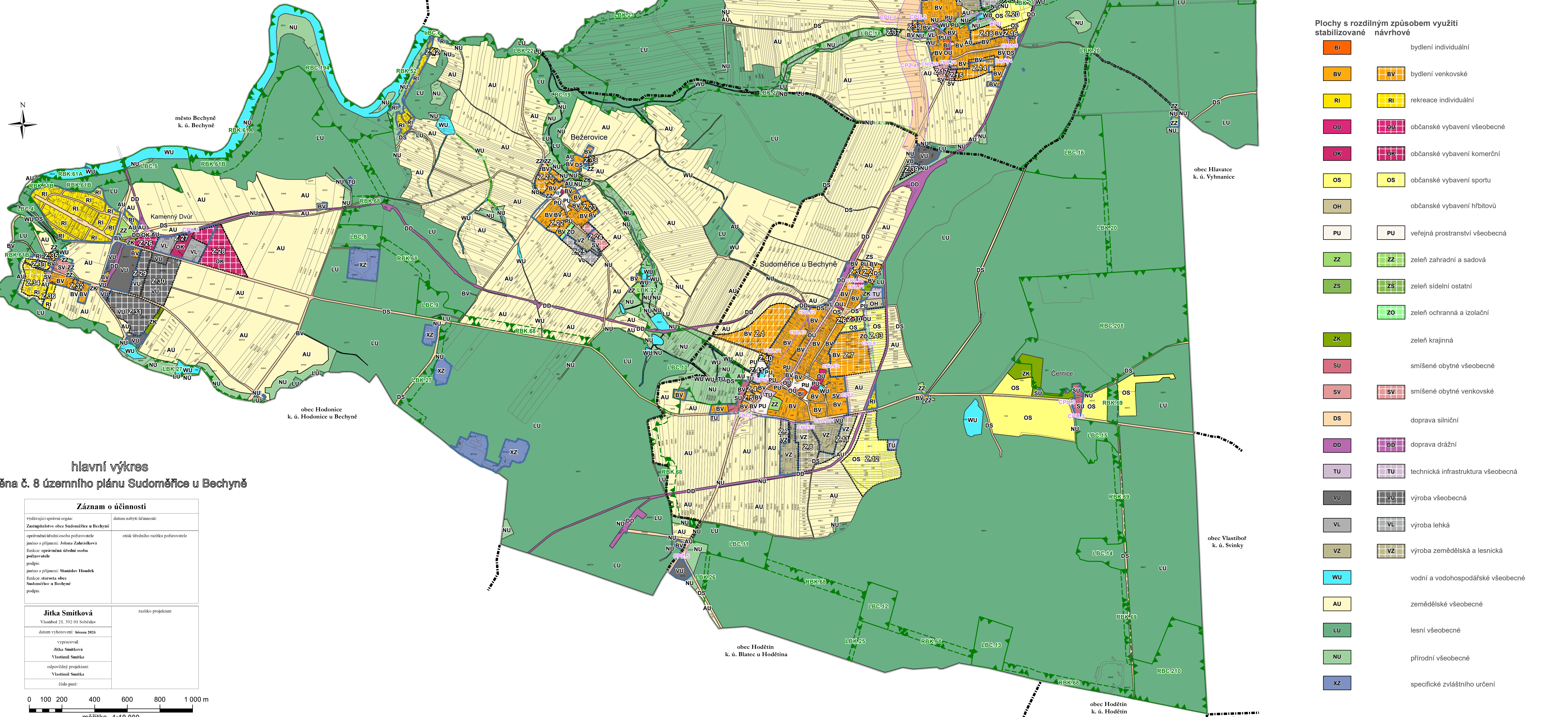
- koridor plošně vymezený územním plánem pro dopravní infrastrukturu
- koridor plošně vymezený z nadřazené dokumentace pro dopravní infrastrukturu

Překryvná značení

- koridor nad plochami s rozdílným způsobem využití z nadřazené dokumentace pro dopravní infrastrukturu
- koridor nad plochami s rozdílným způsobem využití vymezený územním plánem pro dopravní infrastrukturu
- koridor nad plochami s rozdílným způsobem využití vymezený územním plánem pro technickou infrastrukturu
- koridor nad plochami s rozdílným způsobem využití vymezený územním plánem pro opatření nestavební povahy
- inreakční prvek

územní systém ekologické stability

- lokální biocentrum stav
- lokální biokoridor stav
- regionální biocentrum stav
- regionální biokoridor stav



Plochy s rozdílným způsobem využití stabilizované návrhové

- BI bydlení individuální
- BV bydlení venkovské
- RI rekreace individuální
- OU občanské vybavení všeobecné
- OK občanské vybavení komerční
- OS občanské vybavení sportu
- OH občanské vybavení hřbitovů
- PU veřejná prostranství všeobecná
- ZZ zeleň zahradní a sadová
- ZS zeleň sídelní ostatní
- ZO zeleň ochranná a izolační
- ZK zeleň krajinná
- SU smíšené obytné všeobecné
- SV smíšené obytné venkovské
- DS doprava silniční
- DD doprava drážní
- TU technická infrastruktura všeobecná
- VU výroba všeobecná
- VL výroba lehká
- VZ výroba zemědělská a lesnická
- WU vodní a vodo hospodářské všeobecné
- AU zemědělské všeobecné
- LU lesní všeobecné
- NU přírodní všeobecné
- XZ specifické zvláštního určení

hlavní výkres

změna č. 8 územního plánu Sudoměřice u Bechyně

Záznam o účinnosti	
vydávající správní orgán: Zastupitelstvo obce Sudoměřice u Bechyně	datum nabytí účinnosti:
oprávněná úřední osoba pořizovatele jméno a příjmení: Jolana Zahradníková funkce: oprávněná úřední osoba pořizovatele podpis:	otisk úředního razítka pořizovatele
jméno a příjmení: Stanislav Houdek funkce: starosta obce Sudoměřice u Bechyně podpis:	
Jitka Smítková Vlasiběf 21, 392 01 Sobědava	razítko projektant
datum vyhotovení: léto 2026	
vypracoval: Jitka Smítková Vlastimil Smítka	
odpovědný projektant: Vlastimil Smítka	
žáda paré:	

