

# hlavní výkres

## ÚPLNÉ ZNĚNÍ ÚZEMNÍHO PLÁNU

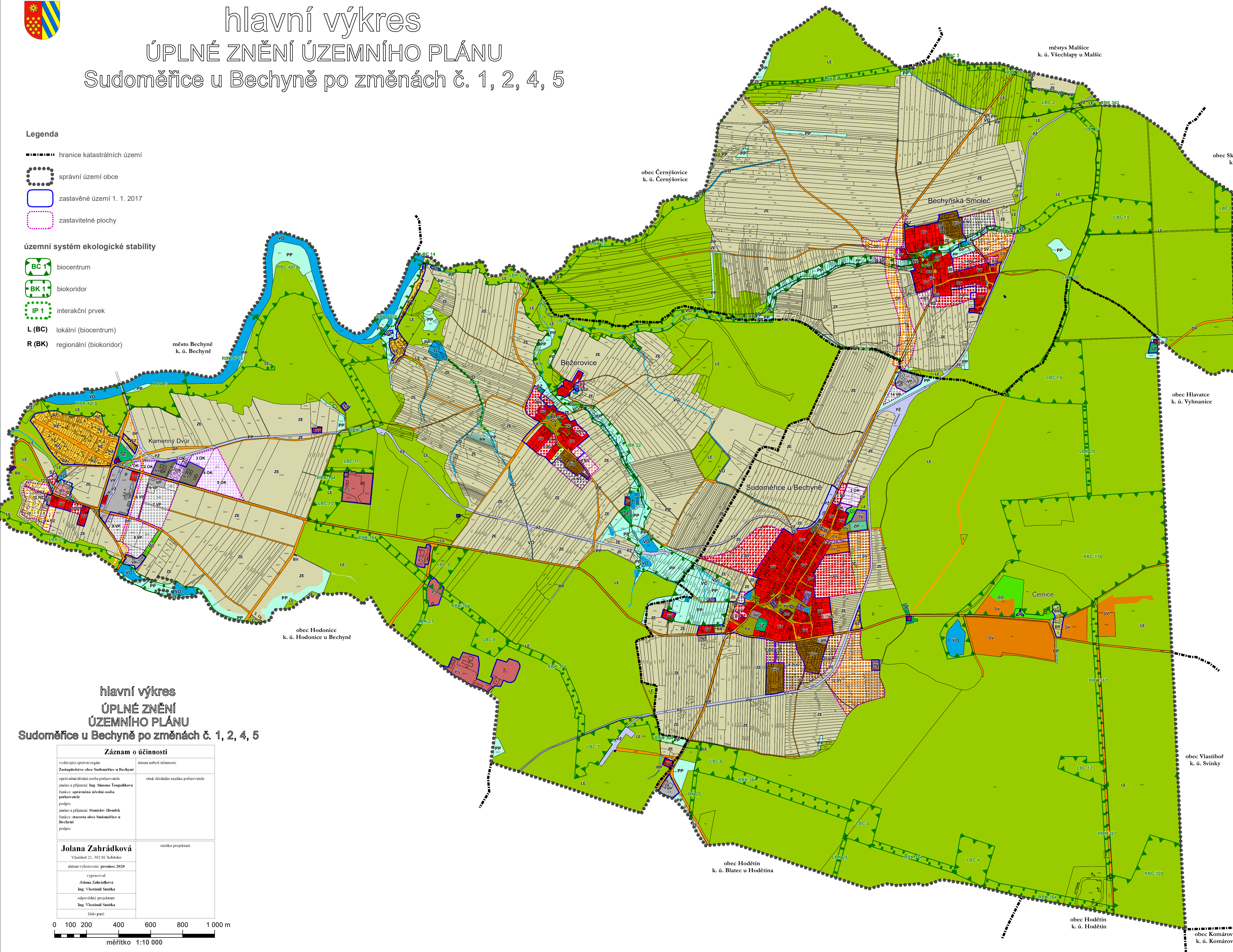
### Sudoměřice u Bechyně po změnách č. 1, 2, 4, 5

#### Legenda

- hranice katastrálních území
- správní území obce
- zastavěné území 1. 1. 2017
- zastavitelné plochy

#### územní systém ekologické stability

- BC 1** biocentrum
- BK 1** biokoridor
- IP 1** interakční prvek
- L (BC)** lokální (biocentrum)
- R (BK)** regionální (biokoridor)



- | plochy stabilizované | plochy změn |   |
|----------------------|-------------|---|
|                      |             | <b>BV</b> plochy bydlení - obytné území venkovského charakteru      |
|                      |             | <b>OV</b> plochy občanského vybavení                                |
|                      |             | <b>BO</b> plochy smíšené - obytné a občanské vybavení               |
|                      |             | <b>RZ</b> plochy rekreace - rekreační zástavba                      |
|                      |             | <b>SV</b> plochy rekreace - sportovní vybavení                      |
|                      |             | <b>BR</b> plochy smíšené obytné a rekreační zástavby                |
|                      |             | <b>BS</b> plochy smíšené obytné a výrobní                           |
|                      |             | <b>OK</b> plochy smíšené služby a komerční plochy                   |
|                      |             | <b>DP</b> plochy dopravní infrastruktury komunikace / koridor       |
|                      |             | <b>PŽ</b> plochy dopravní infrastruktury plochy železnice           |
|                      |             | <b>TV</b> plochy technické infrastruktury                           |
|                      |             | <b>VP</b> plochy výroby a skladování                                |
|                      |             | <b>NV</b> plochy výroby a skladování - nerušivá výroba              |
|                      |             | <b>ZÚV</b> plochy výroby a skladování - zemědělská účelová zástavba |
|                      |             | <b>PV</b> plochy veřejných prostranství                             |
|                      |             | <b>SZ</b> plochy zeleně - sady, zahrady                             |
|                      |             | <b>ZO</b> plochy zeleně - zeleň ostatní                             |
|                      |             | <b>IZ</b> plochy zeleně - izolační zeleň                            |
|                      |             | <b>ZP</b> hřbitov   |
|                      |             | <b>VO</b> plochy vodní a vodoohospodářské                           |
|                      |             | <b>ZE</b> plochy zemědělské   |
|                      |             | <b>LE</b> plochy lesní  |
|                      |             | <b>PP</b> plochy přírodní   |
|                      |             | <b>PS</b> plochy specifické   |

#### hlavní výkres

### ÚPLNÉ ZNĚNÍ ÚZEMNÍHO PLÁNU

#### Sudoměřice u Bechyně po změnách č. 1, 2, 4, 5

Záznam o účinnosti	
výstavující správní orgán: Zastupitelstvo obce Sudoměřice u Bechyně	datum nabytí účinnosti:
oprávněná osoba pořizovatele: jméno a příjmení: Ing. Simona Jespaliková funkce: oprávněná osoba pořizovatele	otisk úředního razítka pořizovatele:
podpis: jméno a příjmení: Stanislav Hlaváček funkce: starosta obce Sudoměřice u Bechyně	
<b>Jolana Zahradková</b> Vlastiboř 21, 392 01 Soběbude	razítko projektant:
datum vyhotovení: prosinec 2020	
vypisovatel: Jolana Zahradková Ing. Vlastimil Šmitka	
odpovědný projektant: Ing. Vlastimil Šmitka	
číslo parč:	

