

# koordináčn výkres

## ÚPLNÉ ZNĚN ÚZEMNHO PLNU

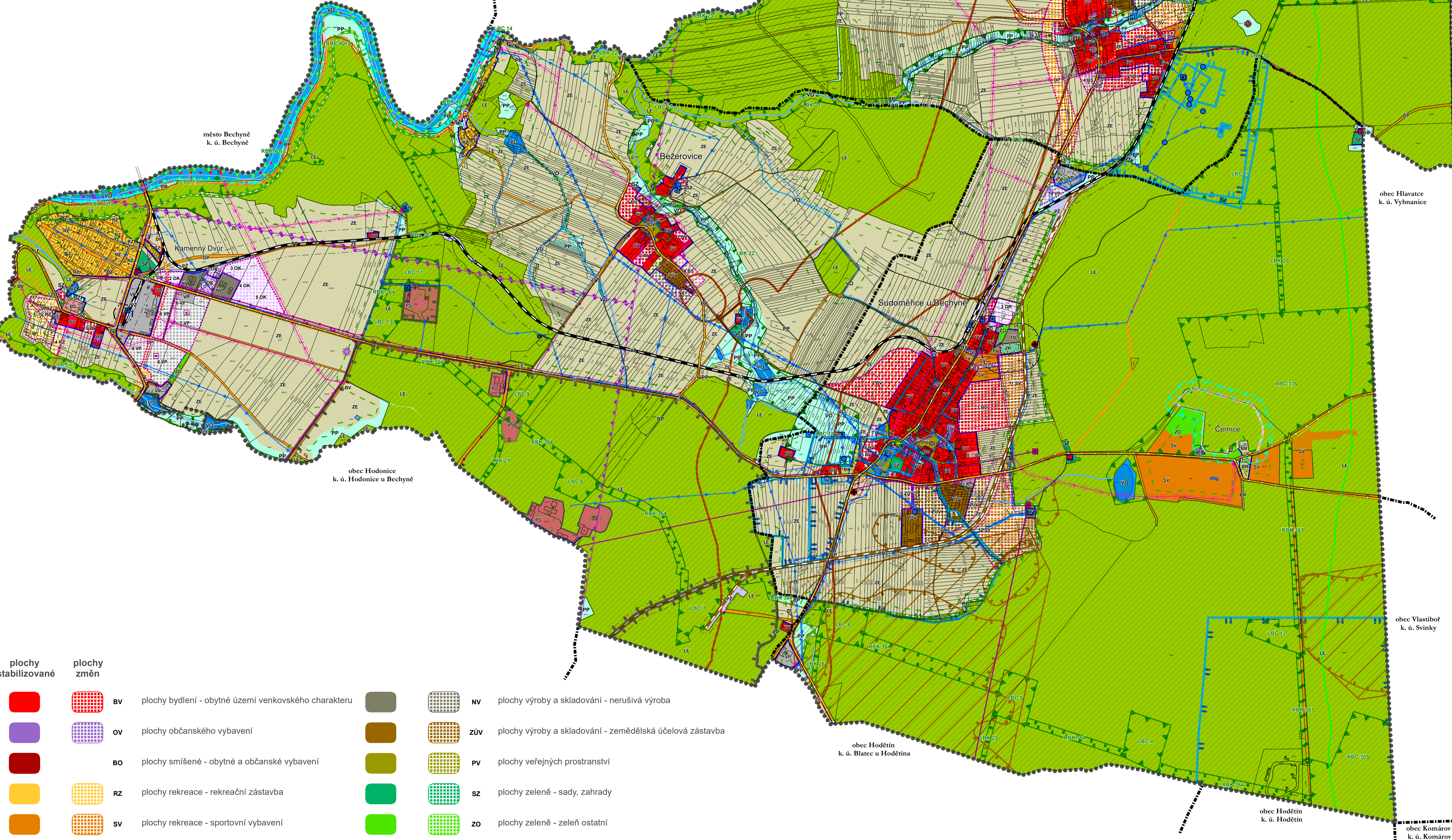
### Sudoměřice u Bechyně po změnách č. 1, 2, 4, 5

#### Legenda

- hranice katastrálních území
- správní území obce
- zastavěné území 1. 1. 2017
- zastavitelné plochy

#### územn systém ekologické stability

- BC 1 biocentrum
- BK 1 biokoridor
- IP 1 interakční prvek
- L (BC) lokální (biocentrum)
- R (BK) regionální (biokoridor)



- |                             |                    |   |  |
|-----------------------------|--------------------|---|--|
| <b>plochy stabilizované</b> | <b>plochy změn</b> |   |  |
|                             |                    | <b>BV</b> plochy bydlení - obytné území venkovského charakteru      |  |
|                             |                    | <b>OV</b> plochy občanského vybavení                                |  |
|                             |                    | <b>BO</b> plochy smíšené - obytné a občanské vybavení               |  |
|                             |                    | <b>RZ</b> plochy rekreace - rekreační zástavba                      |  |
|                             |                    | <b>SV</b> plochy rekreace - sportovní vybavení                      |  |
|                             |                    | <b>BR</b> plochy smíšené obytné a rekreační zástavby                |  |
|                             |                    | <b>BS</b> plochy smíšené obytné a výrobní                           |  |
|                             |                    | <b>OK</b> plochy smíšené služby a komerční plochy                   |  |
|                             |                    | <b>DP</b> plochy dopravní infrastruktury komunikace / koridor       |  |
|                             |                    | <b>PŽ</b> plochy dopravní infrastruktury plochy železnice           |  |
|                             |                    | <b>TV</b> plochy technické infrastruktury                           |  |
|                             |                    | <b>VP</b> plochy výroby a skladování                                |  |
|                             |                    | <b>NV</b> plochy výroby a skladování - nerušiv výroba              |  |
|                             |                    | <b>ZV</b> plochy výroby a skladování - zemdlsk uelov zstavba |  |
|                             |                    | <b>PV</b> plochy veejnch prostranstv                             |  |
|                             |                    | <b>SZ</b> plochy zelen - sady, zahrady                             |  |
|                             |                    | <b>ZO</b> plochy zelen - zele ostatn                             |  |
|                             |                    | <b>IZ</b> plochy zelen - izolan zele                            |  |
|                             |                    | <b>ZP</b> hbitov   |  |
|                             |                    | <b>VO</b> plochy vodn a vodohospodrsk                            |  |
|                             |                    | <b>ZE</b> plochy zemdlsk   |  |
|                             |                    | <b>LE</b> plochy lesn  |  |
|                             |                    | <b>PP</b> plochy prodn  |  |
|                             |                    | <b>PS</b> plochy specifick   |  |

- #### dležit omezen v územ
- elektrick stanice
  - elektrrna
  - elektrick veden vysokho napt
  - elektrick veden velmi vysokho napt
  - ochrann psma elektrizanho veden
  - sifedotlak plynovod vetn ochrannho psma
  - elektronick komunikan zrzen
  - ochrann psma objektu na elektronickm komunikanm zrzen
  - komunikan veden vetn ochrannho psma
  - radiorelov trasa
  - ochrann psma radiorelov trasy
  - zdroj pfrodn pitn vody
  - technologick objekt zsobovn vodou
  - vodovod vetn ochrannho psma
  - ochrann psma vodnho zdroje I. stupn
  - ochrann psma vodnho zdroje II. stupn
  - ochrann psma vodnho zdroje II.a - vnitn
  - ochrann psma vodnho zdroje II.b - vnjn
  - ochrann psma vodnho zdroje - nerozlieno
  - katodov ochrana vodovodu
  - ochrann psma technologickho objektu odvedn a ˇistn odpadnch vod
  - zrzen na produktovodu
  - ochrann psma produktovodu
  - silnice
  - ochrann psma silnic
  - železnin drha
  - ochrann psma železnin drhy
  - veka
  - ochrann psma veky
  - objekt dležit pro obranu sttu
  - objekt dležit pro obranu sttu
  - ochrann psma hbitova
  - nemovit kulturn pamtka
  - pamtn strom
  - dlkov migran koridor
  - vodn tok
  - vodn ndr
  - les
  - vzdlenost 50 m od okraje lesa
  - evropsk vznamn lokalita
  - prodn park
  - prodn pamtka
  - ochrann psma prodn pamtky
  - pamtkov zona
  - star ztže v územ a kontaminov plochy
  - ložisko nerostnch surovin
  - chrnn ložiskov územ
  - aktivn zona zplavovho územ
  - územ zvlstn povodn pod vodnm dlem
  - zplavovho územ
- leteck koridor LK TRA Vesel ˇR-MO - cel sprvn územ obce

### koordináčn výkres

#### ÚPLN ZNĚN ÚZEMNHO PLNU

#### Sudoměřice u Bechyně po změnách č. 1, 2, 4, 5

Zznam o uinnosti	
sprvn orgn, kter posledn zmnu vydal:	pořadove ˇislo posledn zmny: 5
Zastupitelstvo obce Sudoměřice u Bechyně	datm nabyt uinnosti posledn zmny:
oprvnn uedn osoba pořizovatel jmeno a pjmen: Ing. Simona Toupalkov	otisk uednho raztka pořizovatele:
funkce: oprvnn uedn osobu pořizovatel podpis:	
jmeno a pjmen: Stanislav Houdek	funkce: starosta obce Sudoměřice u Bechyně
podpis:	podpis:

