

hlavní výkres

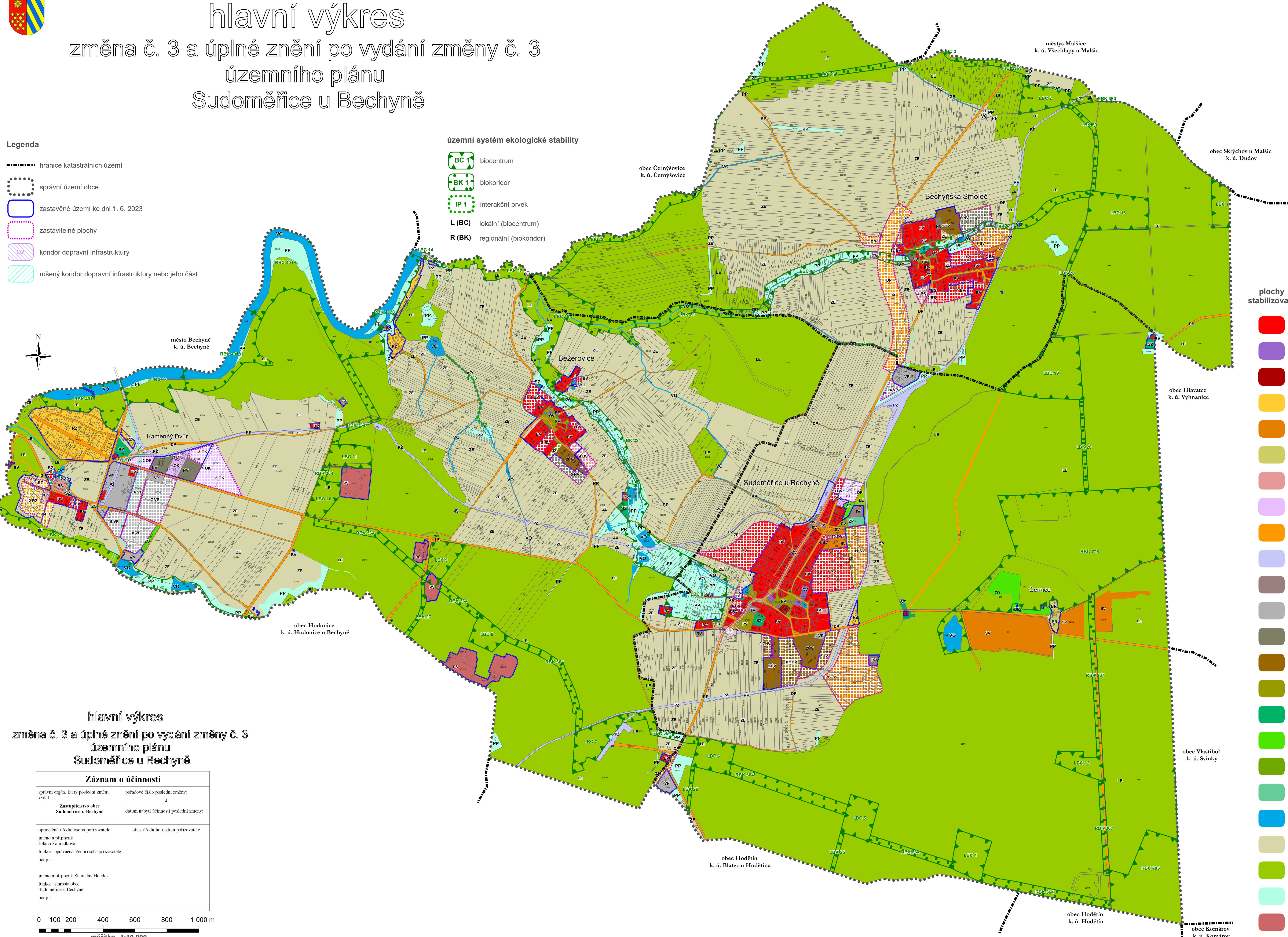
změna č. 3 a úplné znění po vydání změny č. 3 územního plánu Sudoměřice u Bechyně

Legenda

- hranice katastrálních území
- správní území obce
- zastavěné území ke dni 1. 6. 2023
- zastavitelné plochy
- koridor dopravní infrastruktury
- rušený koridor dopravní infrastruktury nebo jeho část

územní systém ekologické stability

- BC 1 biocentrum
- BK 1 biokoridor
- IP 1 interakční prvek
- L (BC) lokální (biocentrum)
- R (BK) regionální (biokoridor)



- | plochy stabilizované | plochy změn | Symbol | Popis |
|----------------------|-------------------|--------|--|
| Red | Red grid | BV | plochy bydlení - obytné území venkovského charakteru |
| Purple | Purple grid | OV | plochy občanského vybavení |
| Dark Red | Dark Red grid | BO | plochy smíšené - obytné a občanské vybavení |
| Orange | Orange grid | RZ | plochy rekreace - rekreační zástavba |
| Light Orange | Light Orange grid | SV | plochy rekreace - sportovní vybavení |
| Light Green | Light Green grid | BR | plochy smíšené obytné a rekreační zástavby |
| Pink | Pink grid | BS | plochy smíšené obytné a výrobní |
| Light Purple | Light Purple grid | OK | plochy smíšené služby a komerční plochy |
| Orange | Orange grid | DP | plochy dopravní infrastruktury komunikace / koridor |
| Light Blue | Light Blue grid | PŽ | plochy dopravní infrastruktury plochy železnice |
| Brown | Brown grid | TV | plochy technické infrastruktury |
| Grey | Grey grid | VP | plochy výroby a skladování |
| Dark Grey | Dark Grey grid | NV | plochy výroby a skladování - nerušivá výroba |
| Brown | Brown grid | ZÚV | plochy výroby a skladování - zemědělská účelová zástavba |
| Dark Green | Dark Green grid | PV | plochy veřejných prostranství |
| Light Green | Light Green grid | SZ | plochy zeleně - sady, zahrady |
| Light Green | Light Green grid | ZO | plochy zeleně - zeleň ostatní |
| Light Green | Light Green grid | IZ | plochy zeleně - izolační zeleň |
| Light Green | Light Green grid | ZP | hřbitov |
| Blue | Blue grid | VO | plochy vodní a vodohospodářské |
| Light Green | Light Green grid | ZE | plochy zemědělské |
| Light Green | Light Green grid | LE | plochy lesní |
| Light Green | Light Green grid | PP | plochy přírodní |
| Red | Red grid | PS | plochy specifické |

hlavní výkres změna č. 3 a úplné znění po vydání změny č. 3 územního plánu Sudoměřice u Bechyně

Záznam o účinnosti	
správní orgán, který poslední změnu vydal: Zastupitelstvo obce Sudoměřice u Bechyně	pořadové číslo poslední změny: 3
oprávněná úřední osoba pořizovatele jméno a příjmení: Alžbena Záhradkova funkce: oprávněná úřední osoba pořizovatele podpis:	datum nabytí účinnosti poslední změny:
oprávněná úřední osoba pořizovatele jméno a příjmení: Stanislav Houdek funkce: starosta obce Sudoměřice u Bechyně podpis:	otisk úředního razítka pořizovatele:

