

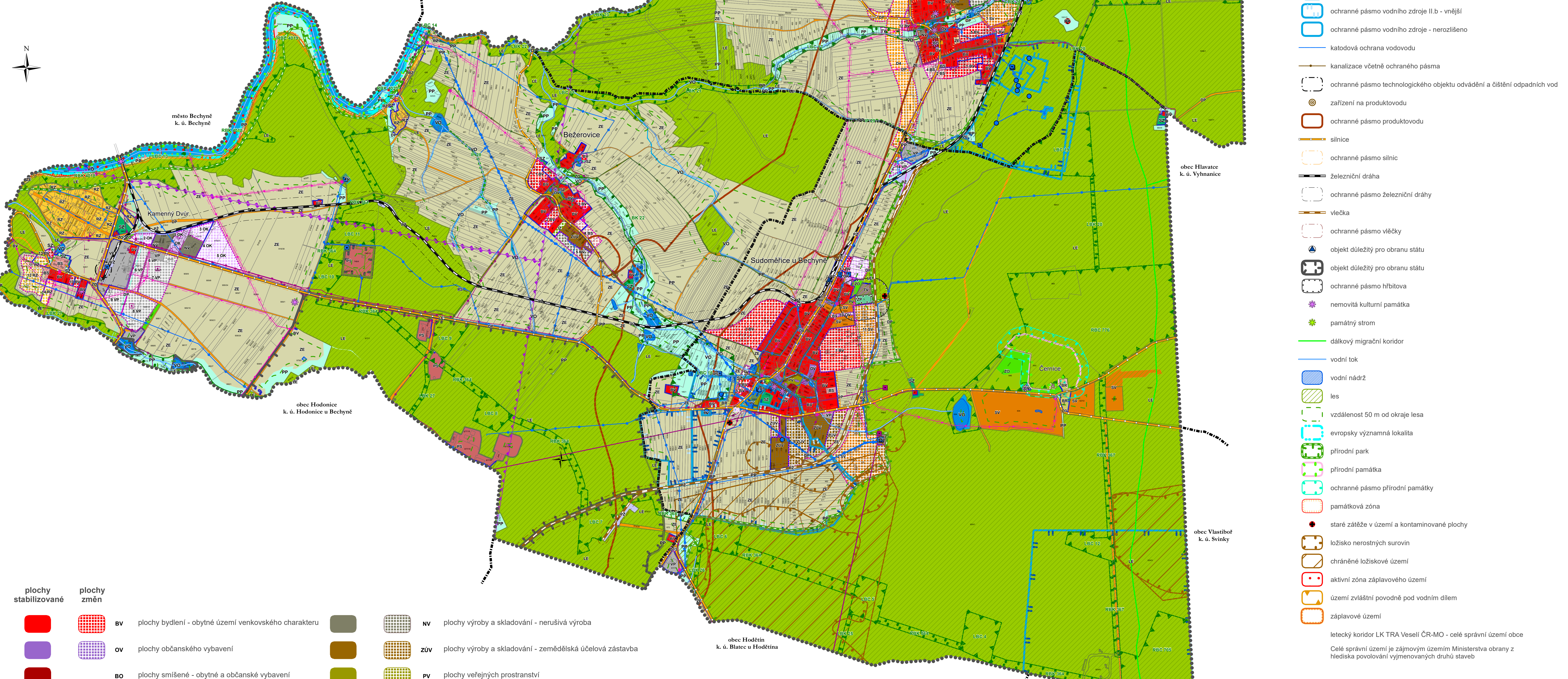
# koordinanční výkres

## odůvodnění změny č. 3 a úplné znění po vydání změny č. 3 územního plánu Sudoměřice u Bechyně

- Legenda**
- hranice katastrálních území
  - správní území obce
  - zastavěné území ke dni 1. 6. 2023
  - zastavitelné plochy
  - koridor dopravní infrastruktury
  - rušený koridor dopravní infrastruktury nebo jeho část

**územní systém ekologické stability**

- BC 1 biocentrum
- BK 1 biokoridor
- IP 1 interakční prvek
- L (BC) lokální (biocentrum)
- R (BK) regionální (biokoridor)



- | plochy stabilizované | plochy změn |  |     |  |
|----------------------|-------------|--|-----|--|
| [Red]                | BV          | plochy bydlení - obytné území venkovského charakteru | NV  | plochy výroby a skladování - nerušivá výroba             |
| [Purple]             | OV          | plochy občanského vybavení                           | ZUV | plochy výroby a skladování - zemědělská účelová zástavba |
| [Dark Red]           | BO          | plochy smíšené - obytné a občanské vybavení          | PV  | plochy veřejných prostranství                            |
| [Yellow]             | RZ          | plochy rekreace - rekreační zástavba                 | SZ  | plochy zeleně - sady, zahrady                            |
| [Orange]             | SV          | plochy rekreace - sportovní vybavení                 | ZO  | plochy zeleně - zeleň ostatní                            |
| [Light Green]        | BR          | plochy smíšené obytné a rekreační zástavby           | IZ  | plochy zeleně - izolační zeleň                           |
| [Pink]               | BS          | plochy smíšené obytné a výrobní                      | ZP  | hřbitov  |
| [Light Purple]       | OK          | plochy smíšené služby a komerční plochy              | VO  | plochy vodní a vodohospodářské                           |
| [Orange]             | DP          | plochy dopravní infrastruktury komunikace / koridor  | ZE  | plochy zemědělské  |
| [Light Blue]         | PŽ          | plochy dopravní infrastruktury plochy železnice      | LE  | plochy lesní   |
| [Brown]              | TV          | plochy technické infrastruktury                      | PP  | plochy přírodní  |
| [Grey]               | VP          | plochy výroby a skladování                           | PS  | plochy specifické  |

- důležitá omezení v území**
- elektrická stanice
  - elektrárna
  - elektrické vedení vysokého napětí
  - elektrické vedení velmi vysokého napětí
  - kabel k čerpací stanici - MO - ČR
  - ochranné pásmo elektrického vedení
  - středotlaký plynovod včetně ochranného pásma
  - elektronické komunikační zařízení
  - ochranné pásmo objektu na elektronickém komunikačním zařízení
  - komunikační vedení včetně ochranného pásma
  - radioreléová trasa
  - ochranné pásmo radioreléové trasy
  - zdroj přírodní pitné vody
  - technologický objekt zásobování vodou
  - vodovod včetně ochranného pásma
  - ochranné pásmo vodního zdroje I. stupně
  - ochranné pásmo vodního zdroje II. stupně
  - ochranné pásmo vodního zdroje II.a - vnitřní
  - ochranné pásmo vodního zdroje II.b - vnější
  - ochranné pásmo vodního zdroje - nerozlišeno
  - katodová ochrana vodovodu
  - kanalizace včetně ochranného pásma
  - ochranné pásmo technologického objektu odvádění a čištění odpadních vod
  - zařízení na produktovodu
  - ochranné pásmo produktovodu
  - silnice
  - ochranné pásmo silnic
  - železniční dráha
  - ochranné pásmo železniční dráhy
  - vlečka
  - ochranné pásmo vlečky
  - objekt důležitý pro obranu státu
  - objekt důležitý pro obranu státu
  - ochranné pásmo hřbitova
  - nemovitá kulturní památka
  - památný strom
  - dálkový migrační koridor
  - vodní tok
  - vodní nádrž
  - les
  - vzdálenost 50 m od okraje lesa
  - evropsky významná lokalita
  - přírodní park
  - přírodní památka
  - ochranné pásmo přírodní památky
  - památková zóna
  - staré zátěže v území a kontaminované plochy
  - ložisko nerostných surovin
  - chráněné ložiskové území
  - aktivní zóna záplavového území
  - území zvláštní povodně pod vodním dílem
  - záplavové území
- letecký koridor LK TRA Veselí ČR-MO - celé správní území obce  
 Celé správní území je zájmovým územím Ministerstva obrany z hlediska povolování vyjmenovaných druhů staveb

### koordinanční výkres odůvodnění změny č. 3 a úplné znění po vydání změny č. 3 územního plánu Sudoměřice u Bechyně

Záznam o účinnosti	
opravný orgán, který poslední znění vydal: <b>Zastupitelstvo obce Sudoměřice u Bechyně</b>	pořadové číslo poslední změny: 3 datum nabylí účinnosti poslední změny:
opravená úřední osoba pořizovatele jméno a příjmení: Jolana Zahradkova funkce: opravená úřední osoba pořizovatele podpis:	otisk úředního razítka pořizovatele
jméno a příjmení: Stanislav Houdok funkce: starosta obce Sudoměřice u Bechyně podpis:	

