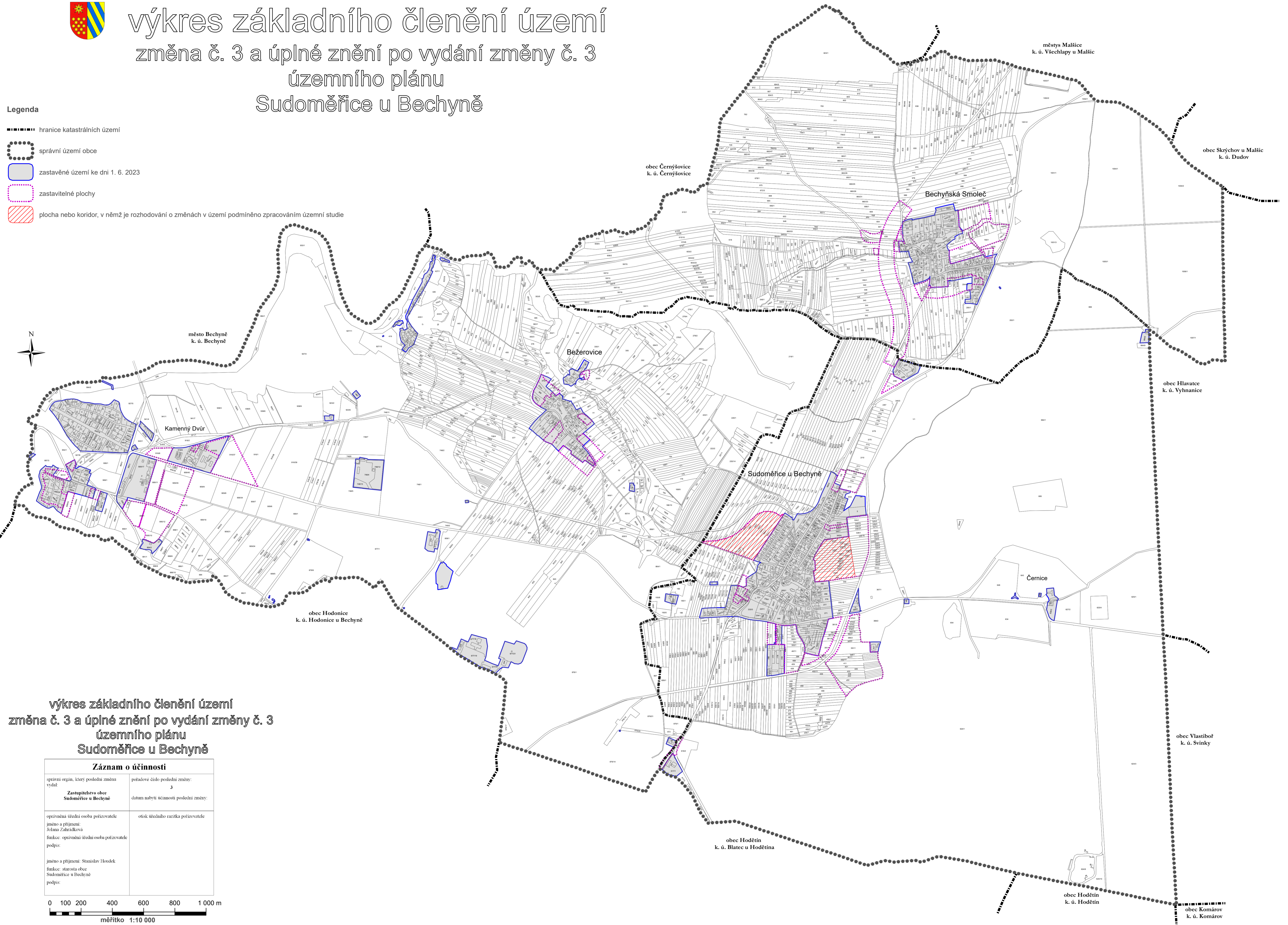


výkres základního členění území změna č. 3 a úplné znění po vydání změny č. 3 územního plánu Sudoměřice u Bechyně

Legenda

- hranice katastrálních území
- správní území obce
- zastavěné území ke dni 1. 6. 2023
- zastavitelné plochy
- plocha nebo koridor, v němž je rozhodování o změnách v území podmíněno zpracováním územní studie



výkres základního členění území změna č. 3 a úplné znění po vydání změny č. 3 územního plánu Sudoměřice u Bechyně

Záznam o účinnosti	
správní orgán, který poslední změnu vydal: Zastupitelstvo obce Sudoměřice u Bechyně	pořadové číslo poslední změny: 3 datum nabylí účinnosti poslední změny:
oprávněná úřední osoba pořizovatele jméno a příjmení: Johana Zahrádková funkce: oprávněná úřední osoba pořizovatele podpis:	otisk úředního razítka pořizovatele
jméno a příjmení: Stanislav Hoodek funkce: starosta obce Sudoměřice u Bechyně podpis:	

