






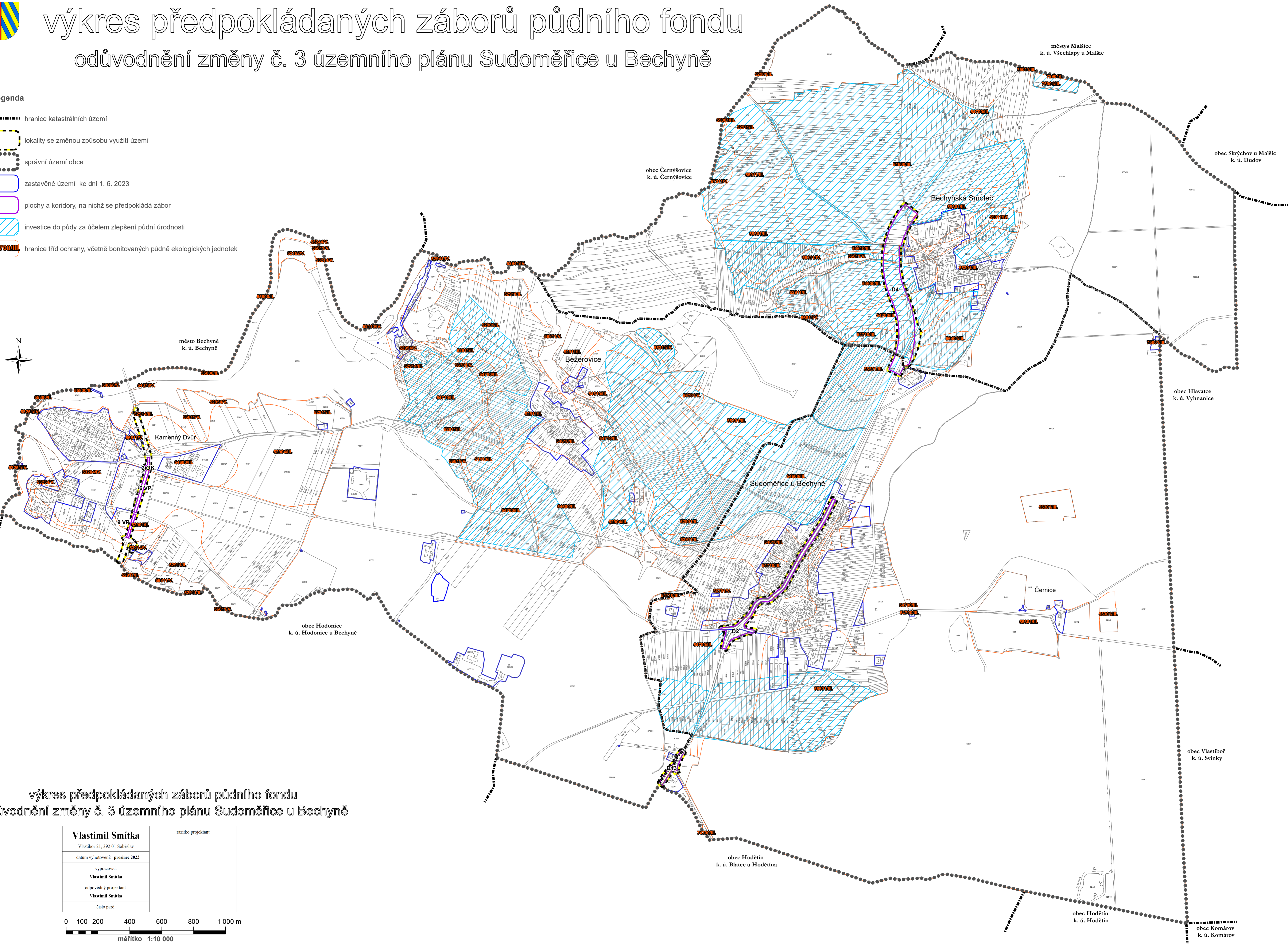


výkres předpokládaných záborů půdního fondu

odůvodnění změny č. 3 územního plánu Sudoměřice u Bechyně

Legenda

-  hranice katastrálních území
-  lokality se změnou způsobu využití území
-  správní území obce
-  zastavěné území ke dni 1. 6. 2023
-  plochy a koridory, na nichž se předpokládá zábor
-  investice do půdy za účelem zlepšení půdní úrodnosti
-  hranice tříd ochrany, včetně bonitovaných půdně ekologických jednotek



výkres předpokládaných záborů půdního fondu
odůvodnění změny č. 3 územního plánu Sudoměřice u Bechyně

Vlastimil Smítka Vlastiběh 21, 392 01 Soběslav	razítko projektant
datum vyhotovení: prosinec 2023	
vypracoval: Vlastimil Smítka	
odpovědný projektant: Vlastimil Smítka	
číslo paré:	

