

hlavní výkres

změna č. 5 územního plánu Sudoměřice u Bechyně



Legenda

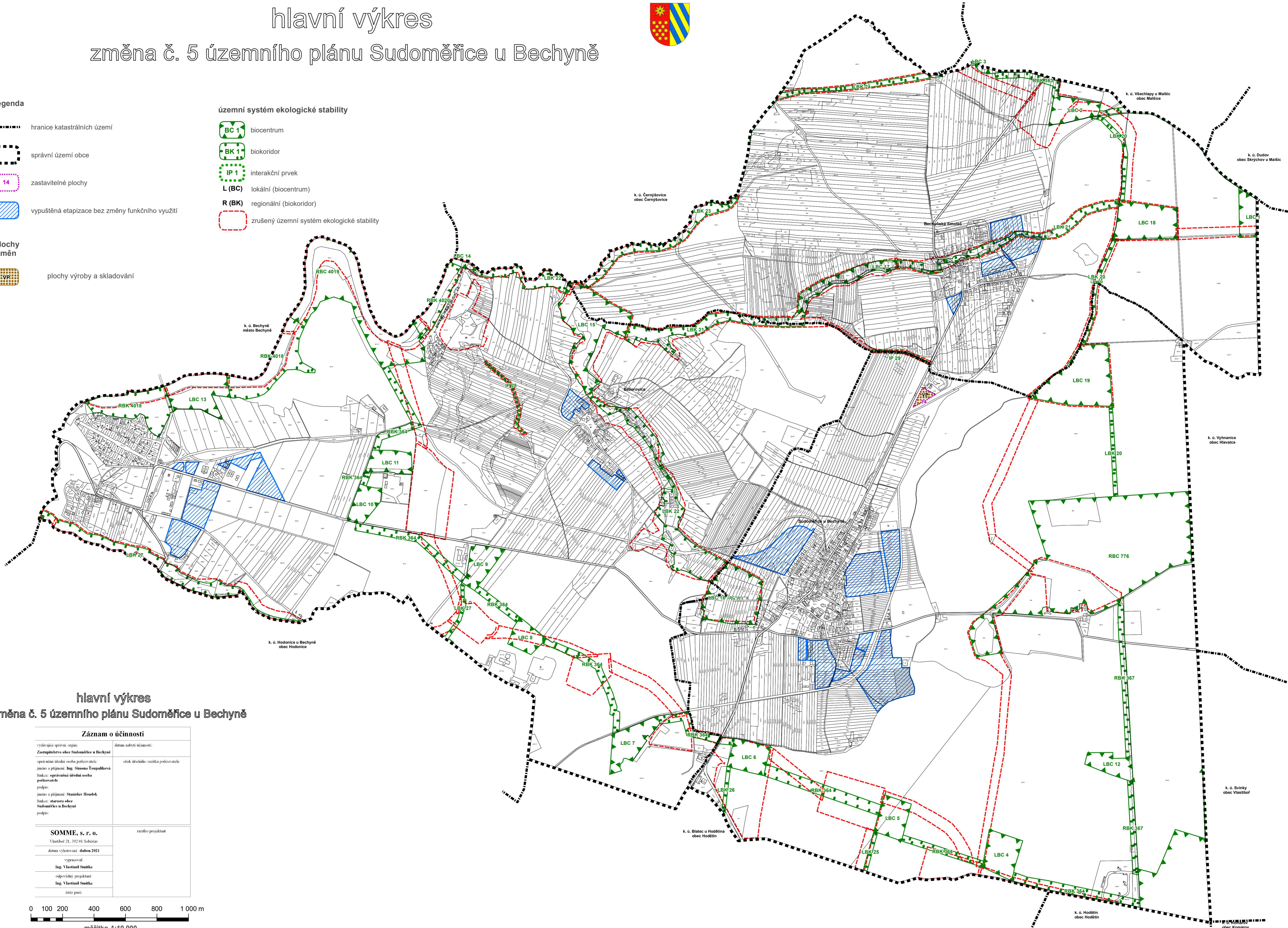
- hranice katastrálních území
- správní území obce
- zastavitelné plochy
- vypuštěná etapizace bez změny funkčního využití

plochy změn

- plochy výroby a skladování

územní systém ekologické stability

- BC 1 biocentrum
- BK 1 biokoridor
- IP 1 interakční prvek
- L (BC) lokální (biocentrum)
- R (BK) regionální (biokoridor)
- zrušený územní systém ekologické stability



hlavní výkres

změna č. 5 územního plánu Sudoměřice u Bechyně

| Záznam o účinnosti | |
|---|-------------------------------------|
| vydávající správní orgán: Zastupitelstvo obce Sudoměřice u Bechyně | datum nabytí účinnosti: |
| oprávněná úřední osoba pořizovatele jméno a příjmení: Ing. Simona Toupalíková funkce: oprávněná úřední osoba pořizovatele | otisk úředního razítka pořizovatele |
| podpis: jméno a příjmení: Stanislav Houdek funkce: starosta obce Sudoměřice u Bechyně | |
| SOMME, s. r. o. Vlastibě 21, 392 01 Soběslav | načíslo projektant |
| datum vyhotovení: duben 2021 | |
| vypracoval: Ing. Vlastimil Smitka | |
| odpovědný projektant: Ing. Vlastimil Smitka | |
| číslo paré: | |

