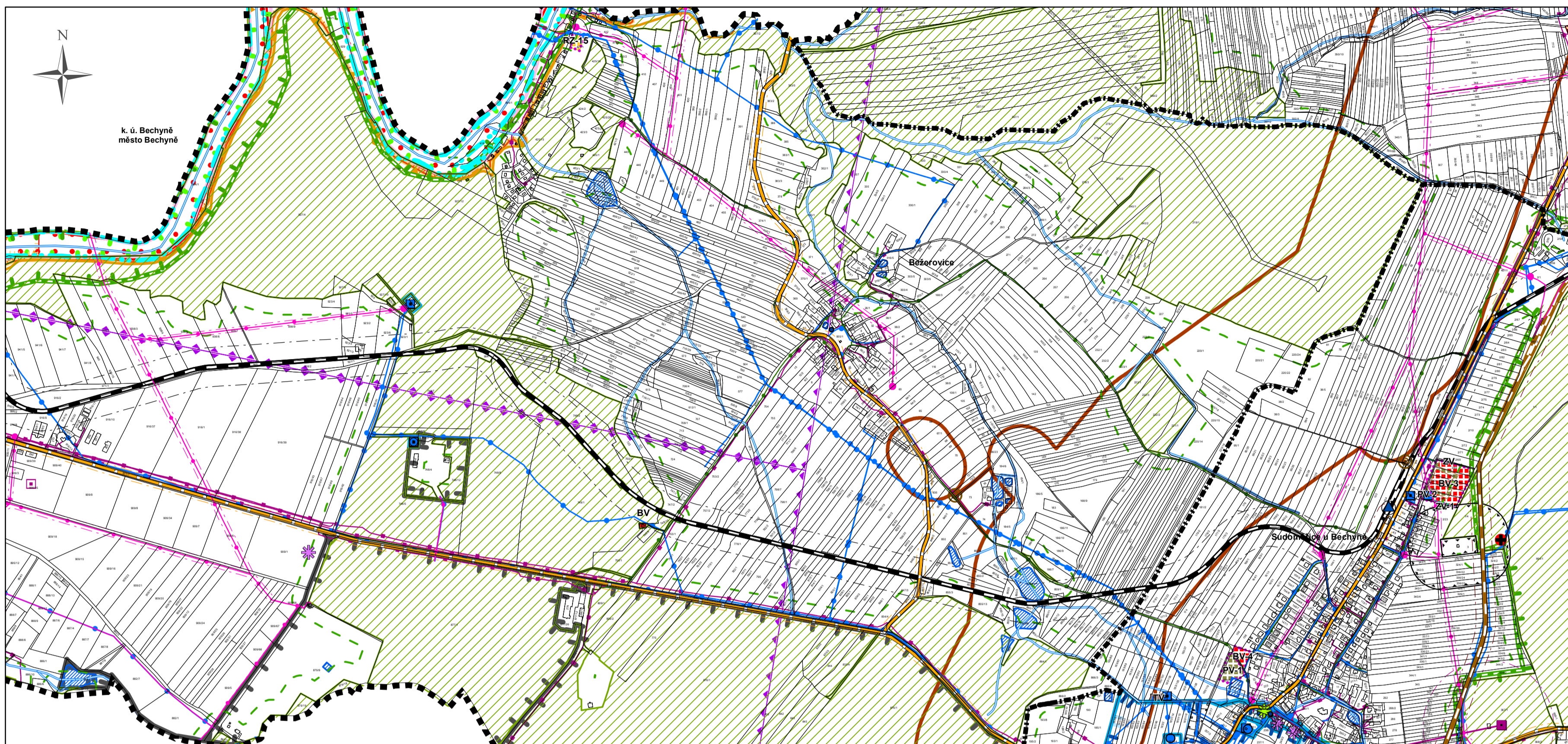
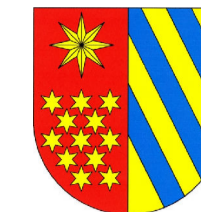


# koordinační výkres

## odůvodnění změny č. 6 územního plánu Sudoměřice u Bechyně



### Legenda

- hranice katastrálních území
- správní území obce
- zastavitelná plocha

### důležitá omezení v území

- elektrická stanice
- elektrárna
- elektrické vedení vysokého napětí
- kabel k čerpací stanice - MO - ČR
- ochranné pásmo elektrizačního vedení
- středotlaký plynovod včetně ochranného pásma
- elektronické komunikační zařízení
- ochranné pásmo objektu na elektronickém komunikačním zařízení
- komunikační vedení včetně ochranného pásma
- radioreléová trasa
- ochranné pásmo radioreléové trasy
- zdroj přírodní pitné vody
- technologický objekt zásobování vodou
- vodovod včetně ochranného pásma
- ochranné pásmo vodního zdroje I. stupně

- ochranné pásmo vodního zdroje II.a - vnitřní
- ochranné pásmo vodního zdroje II.b - vnější
- ochranné pásmo vodního zdroje - nerozlišeno
- katodová ochrana vodovodu
- zařízení na produktovodu
- ochranné pásmo produktovodu
- silnice
- ochranné pásmo silnic
- železniční dráha
- ochranné pásmo železniční dráhy
- vlečka
- ochranné pásmo vlečky
- objekt důležitý pro obranu státu
- objekt důležitý pro obranu státu
- ochranné pásmo hřbitova
- nemovitá kulturní památka

- památný strom
- vodní tok
- vodní nádrž
- les
- vzdálenost 50 m od okraje lesa
- evropsky významná lokalita
- přírodní park
- přírodní památka
- ochranné pásmo přírodní památky
- památková zóna
- staré zátěže v území a kontaminované plochy
- aktivní zóna záplavového území
- území zvláštní povodně pod vodním dílem
- záplavové území
- letecký koridor LK TRA 27 Veselí ČR-MO - celé správní území obce

### plochy stabilizované



### plochy změn



plochy bydlení - obytné území venkovského charakteru

plochy rekreační zástavba

plochy veřejných prostranství

plochy zeleně - veřejná zeleň

plochy technické infrastruktury

## koordinační výkres odůvodnění změny č. 6 územního plánu Sudoměřice u Bechyně

<b>Vlastimil Smitka</b> Vlastibůf 21, 392 01 Soběslav	razítko projektant
datum vyhotovení: <b>duben 2024</b>	
vypracoval: <b>Vlastimil Smitka</b>	
odpovědný projektant: <b>Vlastimil Smitka</b>	
číslo paré:	

0 100 200 400 600 800 1 000 m

měřítko 1:10 000