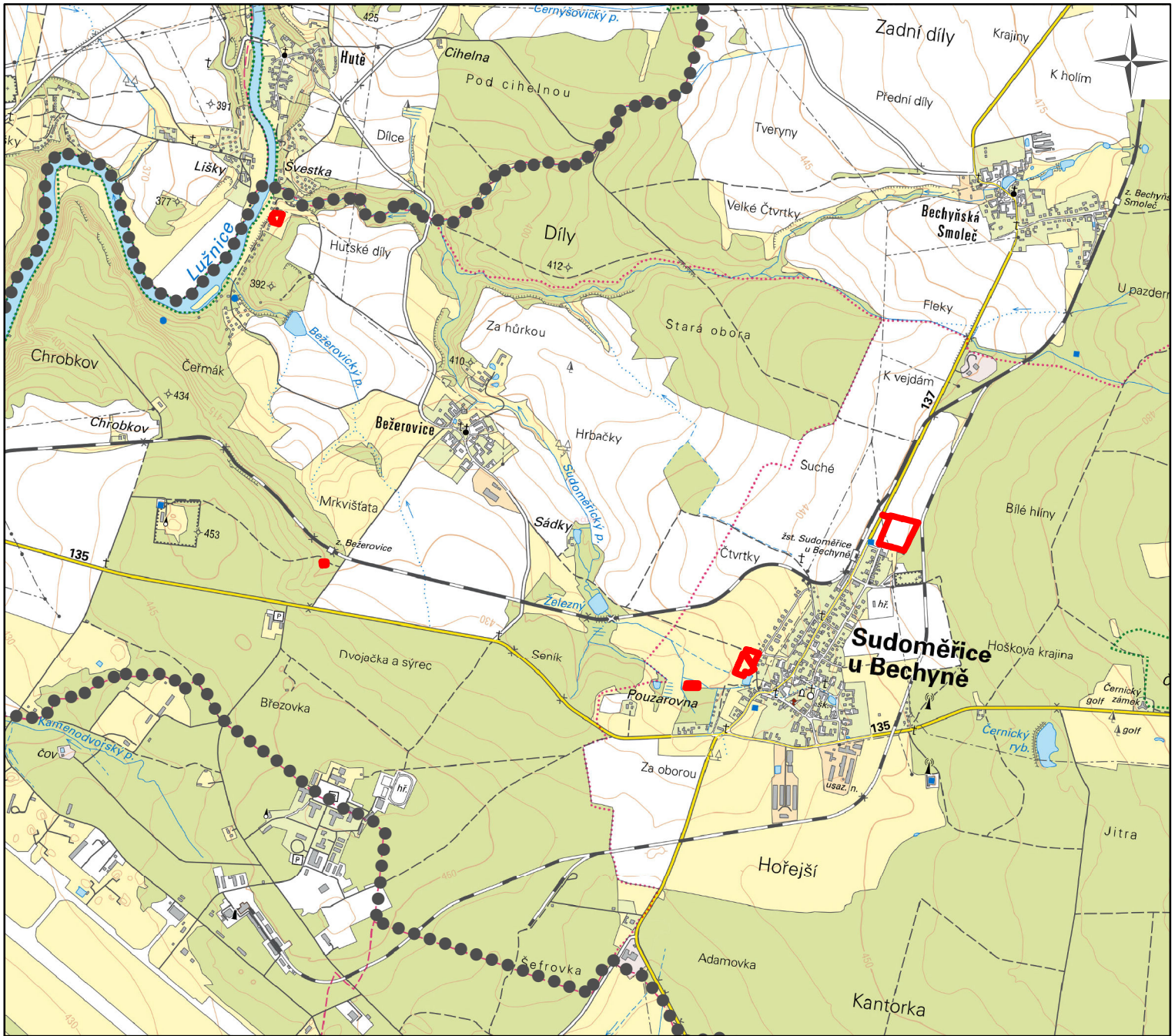


# schéma řešených území odůvodnění změny č. 6 územního plánu Sudoměřice u Bechyně



## Legenda

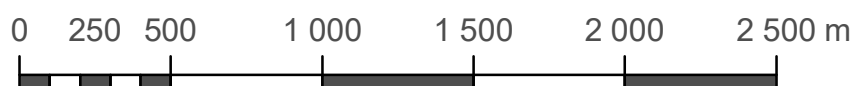


správní území obce



řešená území změny

<b>Vlastimil Smítka</b> Vlastibůř 21, 392 01 Soběslav	razítko projektant
datum vyhotovení: <b>duben 2024</b>	
vpracoval: <b>Vlastimil Smítka</b>	
odpovědný projektant: <b>Vlastimil Smítka</b>	
číslo paré:	



měřítko 1:25 000