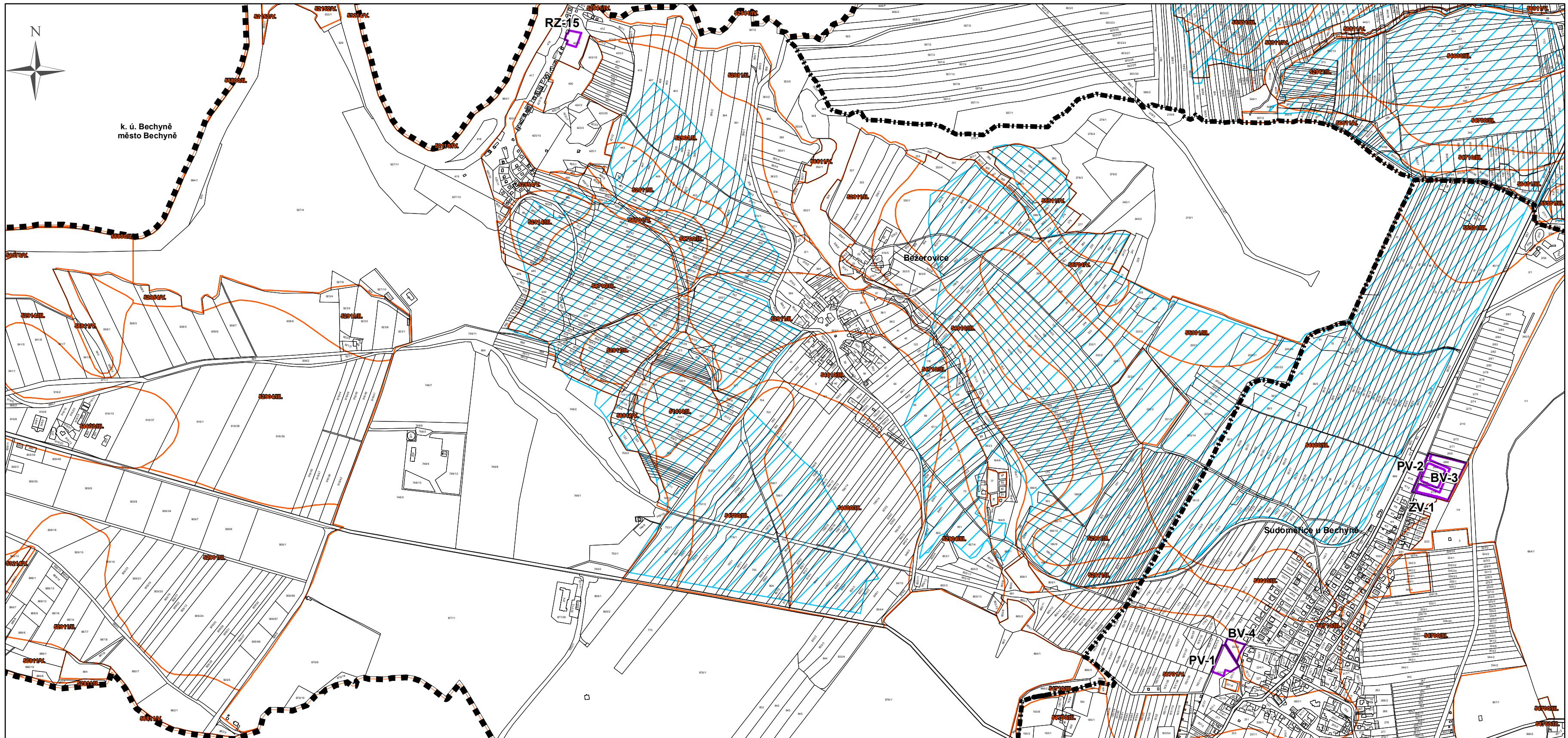
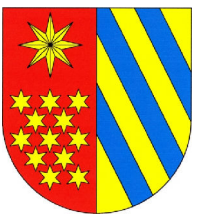







# výkres předpokládaných záborů půdního fondu odůvodnění změny č. 6 územního plánu Sudoměřice u Bechyně



## Legenda

-  hranice katastrálních území
-  správní území obce
-  plochy a koridory, na nichž se předpokládá zábor
-  investice do půdy za účelem zlepšení půdní úrodnosti
-  hranice tříd ochrany, včetně bonitovaných půdně ekologických jednotek

## výkres předpokládaných záborů půdního fondu odůvodnění změny č. 5 územního plánu Sudoměřice u Bechyně

<b>Vlastimil Smítka</b> Vlastibůf 21, 392 01 Soběslav	razítko projektant
datum vyhotovení: <b>duben 2024</b>	
vypracoval: <b>Vlastimil Smítka</b>	
odpovědný projektant: <b>Vlastimil Smítka</b>	
číslo paré:	

