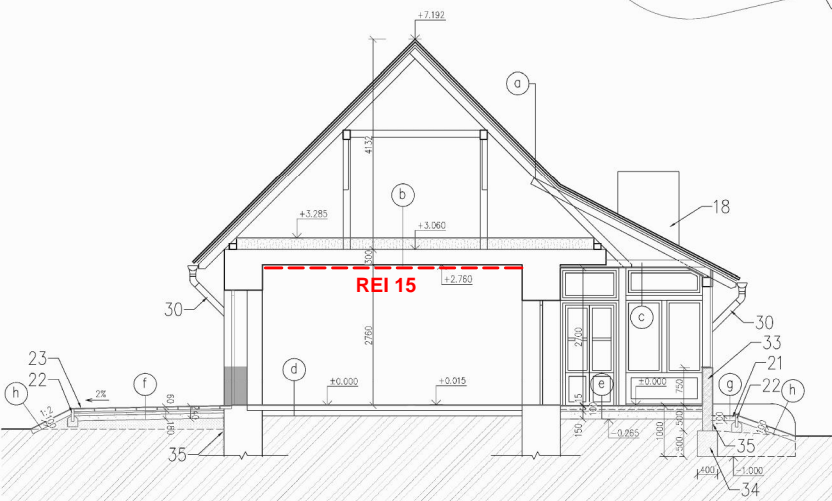
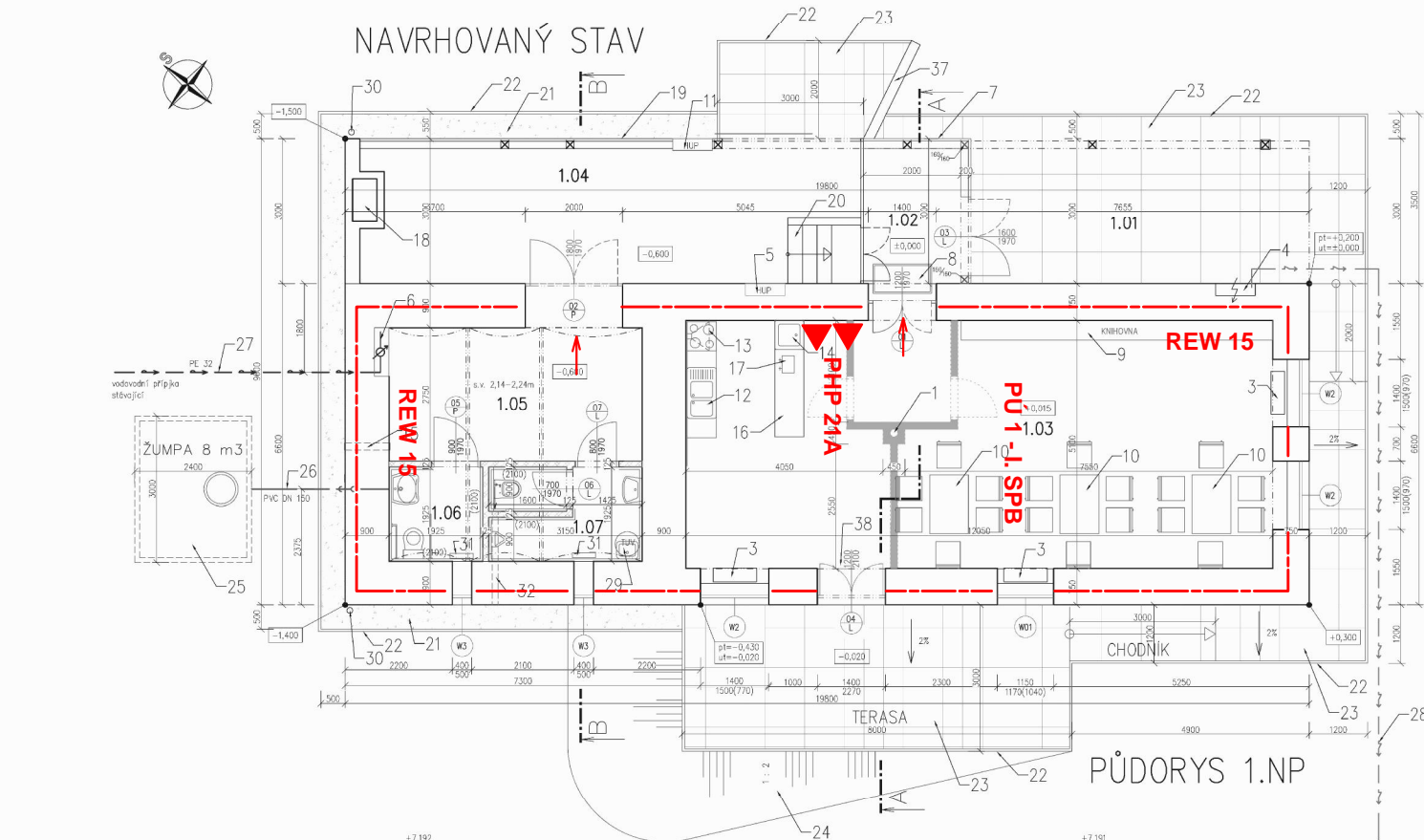
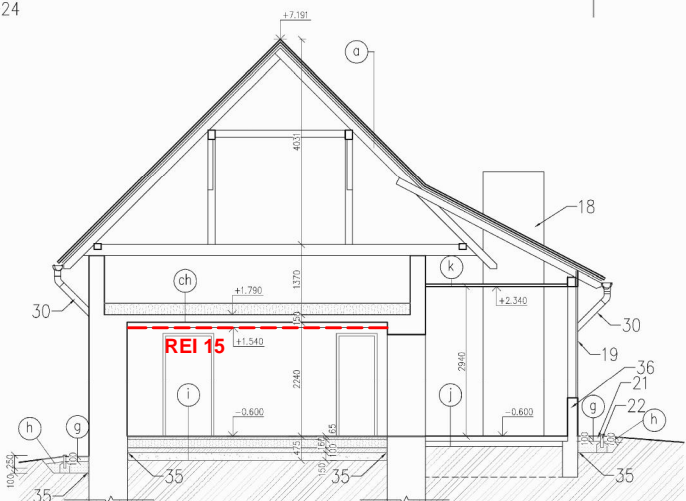


# NAVRHOVANÝ STAV



ŘEZ A-A



ŘEZ B-B

Tabulka místností				
Číslo	Název	Plocha [m <sup>2</sup> ]	Podlaha	Poznámka
1.01	TERASA	21,18	NOVÁ DLAŽBA BETONOVÁ	
1.02	ZÁDVEŘÍ	6	NOVÁ DLAŽBA KERAMICKÁ	NOVÝ KERAMICKÝ SOKL
1.03	KUCHYŇNA	61,45	NOVÁ DLAŽBA KERAMICKÁ	NOVÝ KERAMICKÝ SOKL
1.04	PERGOLA	30,88	STÁVAJÍCÍ DLAŽBA KERAMICKÁ	STÁVAJÍCÍ KERAMICKÝ SOKL
1.05	HALA	14,3	NOVÁ DLAŽBA KERAMICKÁ	NOVÝ KERAMICKÝ SOKL
1.06	WC ŽENY A ŽIP	3,71	NOVÁ DLAŽBA KERAMICKÁ	NOVÝ KERAMICKÝ CEKLAD
1.07	WC MUŽI	6,06	NOVÁ DLAŽBA KERAMICKÁ	NOVÝ KERAMICKÝ CEKLAD
Celková plocha [m <sup>2</sup> ]		143,99		

- STÁVAJÍCÍ ZDIVO SMÍŠENÉ KAMEN/CHILY
- NOVÉ ZDIVO PRŮČEK Z PÓRBETONOVÝCH BLOKŮ
- BOURANÉ ZDIVO

- 1 STÁVAJÍCÍ KAMINOVÉ TĚLESO ZBOURAT
- 2 PLYNOVODNÍ POTRUBÍ ZARUČIT DO PODLAHY
- 3 STÁVAJÍCÍ PŘÍRODNÍ ÚPRAVA
- 4 STÁVAJÍCÍ ELEKTROCKÝ ROZVODIČ
- 5 STÁVAJÍCÍ SKŘÍŇ S UZÁVĚREM PLYNU, REGULATOREM A PLYNMĚREM
- 6 STÁVAJÍCÍ NÍKA S VÝSOKERNOU SESTAVOU
- 7 NOVÁ PROSLENA STĚNA – DŘEVĚNÁ KONSTRUKCE, IZOLAČNÍ DVOUSLOJ
- 8 ČISTĚNÍ ŽENY
- 9 NOVÁ KUCHYŇNA – NENÍ PŘEDMĚTEM DOBÁVKY
- 10 NOVÝ STOL SE ŽIDELMI – NENÍ PŘEDMĚTEM DOBÁVKY
- 11 NOVÝ PŘESÍKOVÝ SKŘÍŇ S UZÁVĚREM PLYNU, REGULATOREM A PLYNMĚREM
- 12 NOVÝ EL. SPONKŮK + DIGESTOR S VÝSTĚNÍM NA STŘECHU
- 13 NOVÝ DŘEV. PRŮČEK
- 14 NOVÝ DŘEV. VENTILÁČNÍ PRŮČEK S EXT. MŘÍŽKOU A INTERIÉROVOU UZAVÍRATELNOU MŘÍŽKOU
- 15 PÓR STŘEŠNÍ (PŘÍVOD VZDUCHU POD DVĚŘI č. 33)
- 16 NOVÝ PULT
- 17 NOVÝ VÝŠKOVÝ ZARÍZENÍ DVOULIJE
- 18 STÁVAJÍCÍ KŘB A KAMINOVÉ TĚLESO
- 19 STÁVAJÍCÍ PROSLENA STĚNA
- 20 STÁVAJÍCÍ SOKL
- 21 NOVÝ OKAPOVÝ CHODNÍK – KAČREK
- 22 NOVÝ BETONOVÝ OBRUBNÍK 60/200 mm DO BETONOVÉHO LŮŽE S BOČNÍ OPEROU
- 23 NOVÁ BETONOVÁ TERASOVÁ DLAŽBA TL. 60 mm
- 24 NOVÝ SOKL – ZTRAVĚNÍ
- 25 NOVÁ UMKA NA VÝVAŽENÍ – ŽUMPA – BETONOVÁ NEPROPUSTNÁ NÁDRŽ – 8 m<sup>3</sup>
- 26 NOVÁ SIFONOVÁ KANALIZACE – POTRUBÍ PVC KG DN 150mm
- 27 STÁVAJÍCÍ VODOVODNÍ PŘÍPOJKA
- 28 NOVÝ EL. PŘÍVOD NA DO SOUSEDNÍ GARÁŽE NAPOJENÝ Z VNĚŠNÍHO ROZVODU NN
- 29 NOVÝ EL. PŘÍVOD NA STŘECHU
- 30 STÁVAJÍCÍ DESTYLAČNÍ PŘÍPOJKA
- 31 NOVÝ EL. PŘÍVOD NA STŘECHU
- 32 NOVÝ NUCENÉ VĚTRÁNÍ VZTÍ POTRUBÍM S VENTILATOREM, VÝSTĚNÍM NA FASÁDE Z NEREZ. MŘÍŽKOU
- 33 NOVÝ PARIČNÍK – BETONOVÉ SALOVNÍ VĚTRÁNÍ TL. 200 mm
- 34 NOVÝ ZÁKLADOVÝ PÁK 400 mm Z PŘÍRODNÍHO BETONU
- 35 NEPŘÍVA TŮLA
- 36 STÁVAJÍCÍ PARIČNÍK Z BETONOVÝCH SALOVNÍCH TVARNIC
- 37 STÁVAJÍCÍ OPEŘNÁ ŽIDKA
- 38 ÚPRAVA PŘÍVODU PLETNY (DO PODLAHY)

- (a) STÁVAJÍCÍ BETONOVÉ STŘEŠNÍ TAŠKY
- (b) STÁVAJÍCÍ LÁTE
- (c) STÁVAJÍCÍ KONTRALÁTE
- (d) STÁVAJÍCÍ FÓLIE
- (e) STÁVAJÍCÍ KROKVE
- (f) NOVÁ PODLAHA Z HOBOVANÝCH PRKEN TL.24 mm NA DŘEVĚNÉM ROSTU
- (g) NOVÁ TEPelná IZOLACE Z MINERÁLNÍ VLNY TL. 200 mm
- (h) STÁVAJÍCÍ ZÁKLOP Z PRKEN
- (i) STÁVAJÍCÍ DŘEVĚNÝ RAMENÝ STŘEP
- (j) STÁVAJÍCÍ PODEBÍTÍ Z PRKEN
- (k) STÁVAJÍCÍ RÁKOSOVÁ OMIČKA
- (l) OSTRANIT MALBY, LOKÁLNĚ OPRAVIT (30S), OPAŘITÍ NOVÝM ŠTUKEM A MALBOU
- (m) NOVÝ PŮDHLÉD – DŘEVĚNÉ PALUBKY NA DŘEVĚNÉM RAMU
- (n) NOVÁ KERAMICKÁ DLAŽBA DO LEPIDLA
- (o) NOVÁ SAMONIVELAČNÍ STĚRKA
- (p) STÁVAJÍCÍ BETON
- (q) NOVÁ KERAMICKÁ DLAŽBA DO LEPIDLA
- (r) NOVÁ SAMONIVELAČNÍ STĚRKA
- (s) BETON TL. 100 mm A S VLOŽENOU SÍTI KARI #6/150/150mm
- (t) ŠTĚRKOPÍSKOVÉ LŮŽE FR. 0-32 mm TL. 150 mm
- (u) HUTNĚNÁ PĚNA
- (v) NOVÁ BETONOVÁ TERASOVÁ DLAŽBA 400x400 mm TL. 60 mm
- (w) NOVÁ KLADOVÁ VRSTVA DŘEVĚNÉ KAMENOVÉ FR. 4-8mm TL. 30 mm
- (x) NOVÁ PODKLADNÍ VRSTVA Z KAMENIVA FR. 8-16 mm TL. 30 mm
- (y) NOVÁ PODKLADNÍ VRSTVA ZE ŠTĚRKOPÍSKU FR. 0-63 mm TL. 100 mm
- (z) HUTNĚNÝ NÁSP
- (aa) NOVÝ KAČREK TL. 100 mm
- (ab) NOVÝ HUTNĚNÝ NÁSP
- (ac) STÁVAJÍCÍ ZEMINA
- (ad) NOVÉ OSEI TRAVNÍM SEMENEM
- (ae) NOVÁ HUMOZNÍ VRSTVA TL. 100 mm
- (af) NOVÝ HUTNĚNÝ NÁSP
- (ag) STÁVAJÍCÍ ZEMINA
- (ah) NOVÁ PODLAHA Z HOBOVANÝCH PRKEN TL.24 mm NA DŘEVĚNÉM ROSTU
- (ai) NOVÁ TEPelná IZOLACE Z MINERÁLNÍ VLNY TL. 200 mm
- (aj) STÁVAJÍCÍ STŘEŠNÍ KONSTRUKCE Z CHEMIE KLEBNÝ DO OCELOVÝCH NOSNÍKŮ TL. 150 mm
- (ak) STÁVAJÍCÍ OMIČKA
- (al) OSTRANIT MALBY, LOKÁLNĚ OPRAVIT (30S), OPAŘITÍ NOVÝM ŠTUKEM A MALBOU
- (am) NOVÁ KERAMICKÁ DLAŽBA DO LEPIDLA
- (an) NOVÁ SAMONIVELAČNÍ STĚRKA
- (ao) BETON TL. 50 mm A S VLOŽENOU SÍTI KARI #6/150/150mm
- (ap) PE FÓLIE
- (aq) PODLAHOVÝ POLYSTYREN TL. 160 mm
- (ar) HYDROIZOLACE – ASFALTOVÉ PÁSY S HUNIKOVOU VLOŽKOU
- (as) PODKLADNÍ BETON TL. 100 mm
- (at) ŠTĚRKOPÍSKOVÉ LŮŽE FR. 0-32 mm TL. 150 mm
- (au) HUTNĚNÁ PĚNA
- (av) STÁVAJÍCÍ KERAMICKÁ DLAŽBA
- (aw) STÁVAJÍCÍ BETON
- (ax) STÁVAJÍCÍ PŮDHLÉD – PALUBKY

Zájemský projektant		Zpracovatel	
Ing. Marek Budař		Ing. Marek Budař	
D. výkresy a 3D / Projekt aho 06.08.2007, ev. č. 33350-10291		Dokl. 01/01/05	
Stavba: Územ. studie a územ. plán		Formát: A4	
Místní územ. úřad, Brno		Datum: 08.08.2007	
Stavba: Stavební úpravy stávajícího objektu		Měřítko: 1:50	
Stavba: D1. Stavební technické řešení		Doba výkresu: 1:50	
Stavba: Nový stav – půdorys 1.NP, řez A-A; řez B-B		Křídlo: 1	

