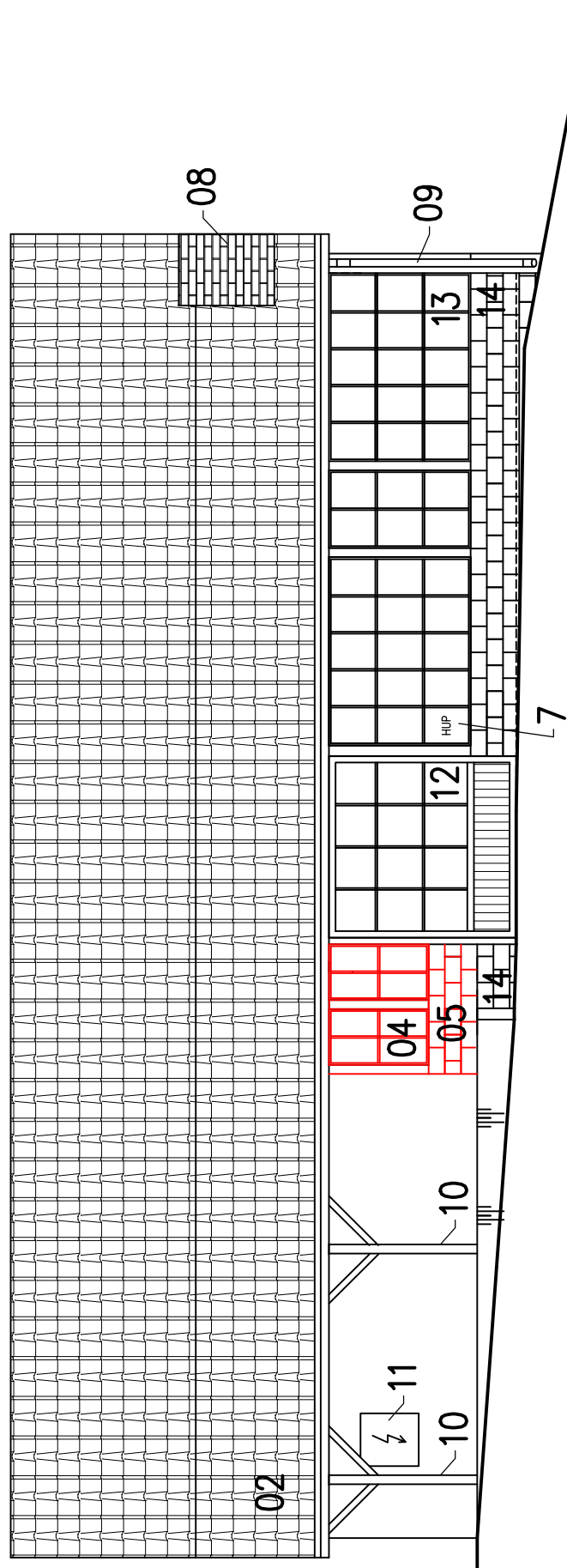
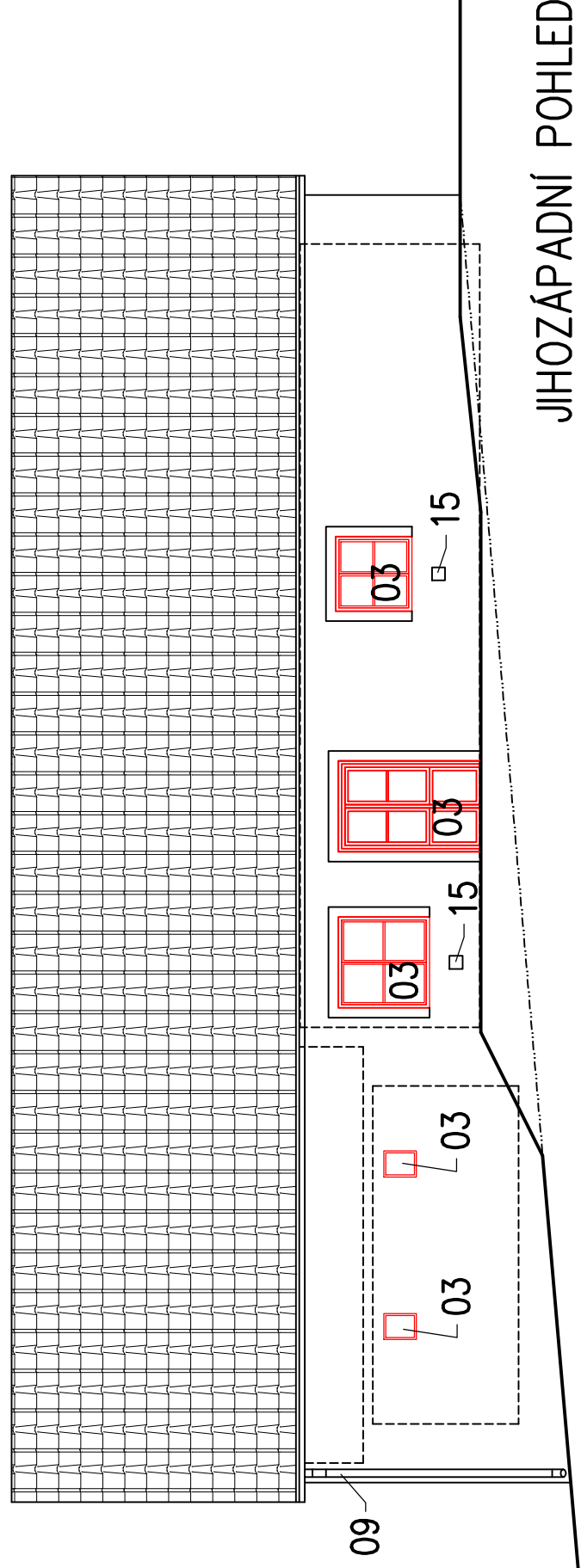


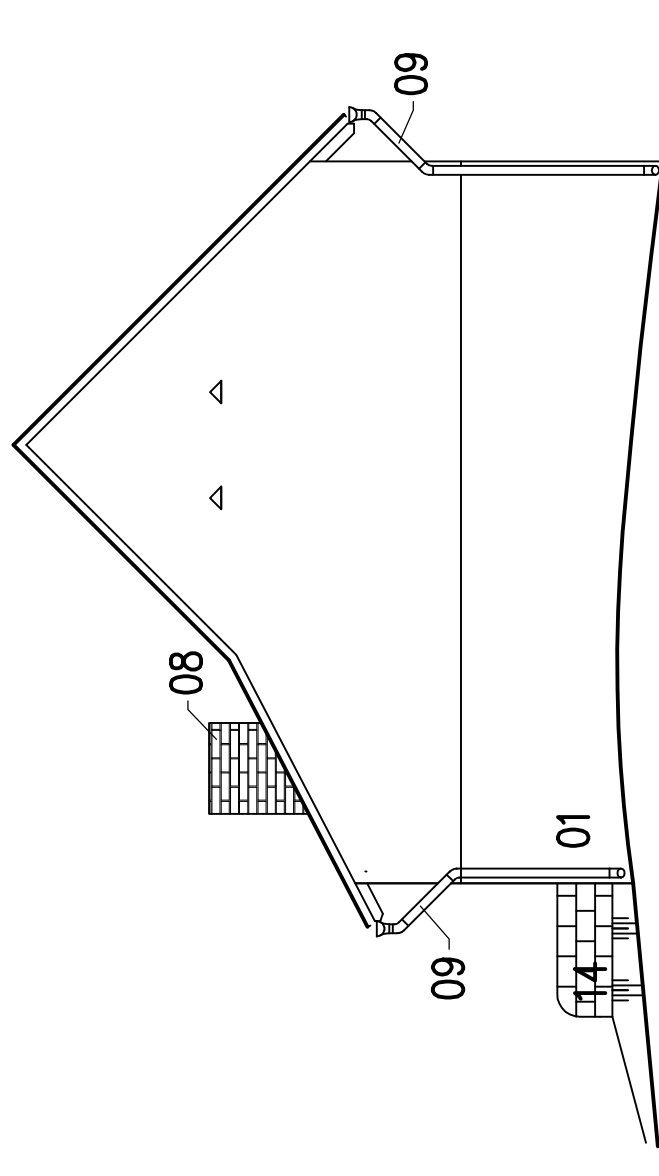
JIHOVÝCHODNÍ POHLED



SEVEROVÝCHODNÍ POHLED



JIHOZÁPADNÍ POHLED



SEVEROZÁPADNÍ POHLED

- 01 FASÁDA – OPRAVA OMÍTKY, NOVÝ SILIKÁTOVÝ NÁTĚR
- 02 KRYTINA – STÁVAJÍCÍ BETONOVÉ STŘEŠNÍ TAŠKY
- 03 NOVÉ VÝPLNĚ OTVORŮ – DŘEVĚNÉ, IZOLAČNÍ TROJSKLO
- 04 NOVÁ PROSKLENÁ STĚNA S DVEŘMI – DŘEVĚNÁ, IZOLAČNÍ DVOJSKLO
- 05 NOVÝ PARAPET – BETONOVÉ ŠALOVACÍ TVÁRNICE
- 06 STÁVAJÍCÍ PALUBKY – NOVÝ NÁTĚR
- 07 PŘEMÍSTĚNÁ SKŘÍŇ S HUP
- 08 STÁVAJÍCÍ KOMINOVÉ TĚLESO

- 09 STÁVAJÍCÍ KLEMPÍŘSKÉ PRVKY – POZINKOVANÝ PLECH
- 10 STÁVAJÍCÍ DŘEVĚNÁ TESAŘSKÁ KONSTRUKCE – NOVÝ NÁTĚR
- 11 STÁVAJÍCÍ SKŘÍŇ EL. ROZVADĚČE – NOVÝ NÁTĚR
- 12 STÁVAJÍCÍ POSUVNÁ VRATA DŘEVĚNÁ, PROSKLENÁ
- 13 STÁVAJÍCÍ PROSKLENÁ STĚNA, DŘEVĚNÁ
- 14 STÁVAJÍCÍ PARAPET – BETONOVÉ ŠALOVACÍ TVÁRNICE
- 15 STÁVAJÍCÍ PŘÍVOD VZDUCHU PRO PLYNOVÉ TOPIDLO

Zodpovědný projektant	Zpracovatel
Ing. Marie Buzková	Ing. Marie Buzková
Žl. vydání MěÚ J Hradec dne 06.08.2007, ev. č. 330303-15296;	ČKAIT: 0101638
Stavebník: Obec Sudoměřice u Bechyně	
Místo stavby: k.ú. Bežerovice	
Stavba: <b>Stavební úpravy stavby na p.č. st. 5 Bežerovice</b>	
Oddíl: D1. Stavebně technické řešení	Číslo zakázky mb – 18/2017
Obsah: Nový stav – pohledy	Měřítko 1:100
	Číslo výkresu <b>D1.3</b>

**ing. MARIE BUZKOVÁ**  
 B. Němcové 441  
 378 62 Kunžak  
 602 620 711, mbuzkova@centrum.cz

Formát	2A4
Datum	duben 2021
Stupeň	DUR+DSP
Číslo zakázky	mb – 18/2017
Měřítko	1:100
Kótováno v	mm