






# výkres základního členění území

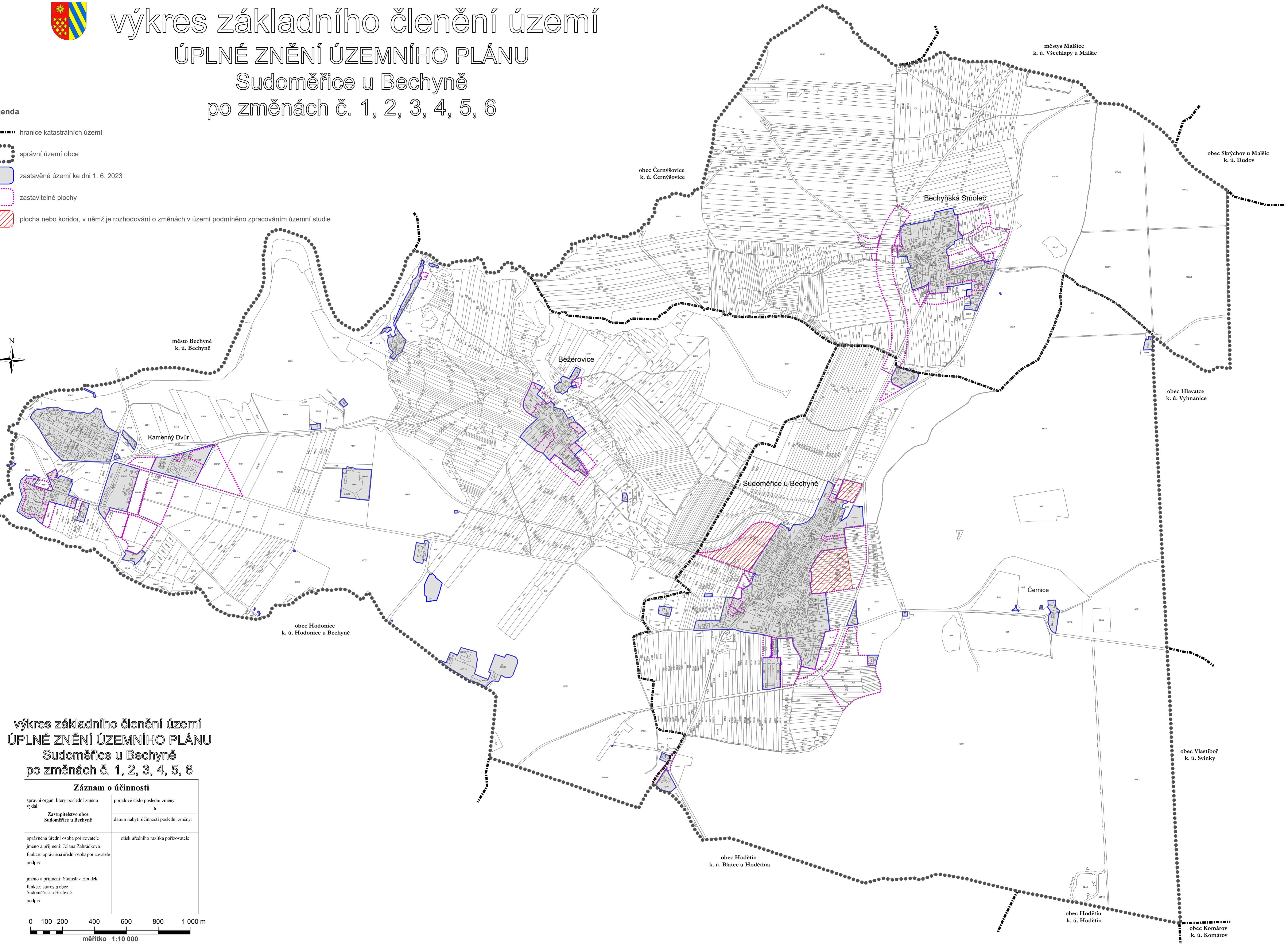
## ÚPLNÉ ZNĚNÍ ÚZEMNÍHO PLÁNU

### Sudoměřice u Bechyně

### po změnách č. 1, 2, 3, 4, 5, 6

#### Legenda

-  hranice katastrálních území
-  správní území obce
-  zastavěné území ke dni 1. 6. 2023
-  zastavitelné plochy
-  plocha nebo koridor, v němž je rozhodování o změnách v území podmíněno zpracováním územní studie



### výkres základního členění území ÚPLNÉ ZNĚNÍ ÚZEMNÍHO PLÁNU Sudoměřice u Bechyně po změnách č. 1, 2, 3, 4, 5, 6

#### Záznam o účinnosti

správní orgán, který poslední změnu vydal: <b>Zastupitelstvo obce Sudoměřice u Bechyně</b>	pořadové číslo poslední změny: 6
oprávněná úřední osoba pořizovatele jméno a příjmení: Jolana Zahradková funkce: oprávněná úřední osoba pořizovatele podpis:	datum nabytí účinnosti poslední změny:
oprávněná úřední osoba pořizovatele jméno a příjmení: Stanislav Houdek funkce: starosta obce Sudoměřice u Bechyně podpis:	otisk úředního razítka pořizovatele

