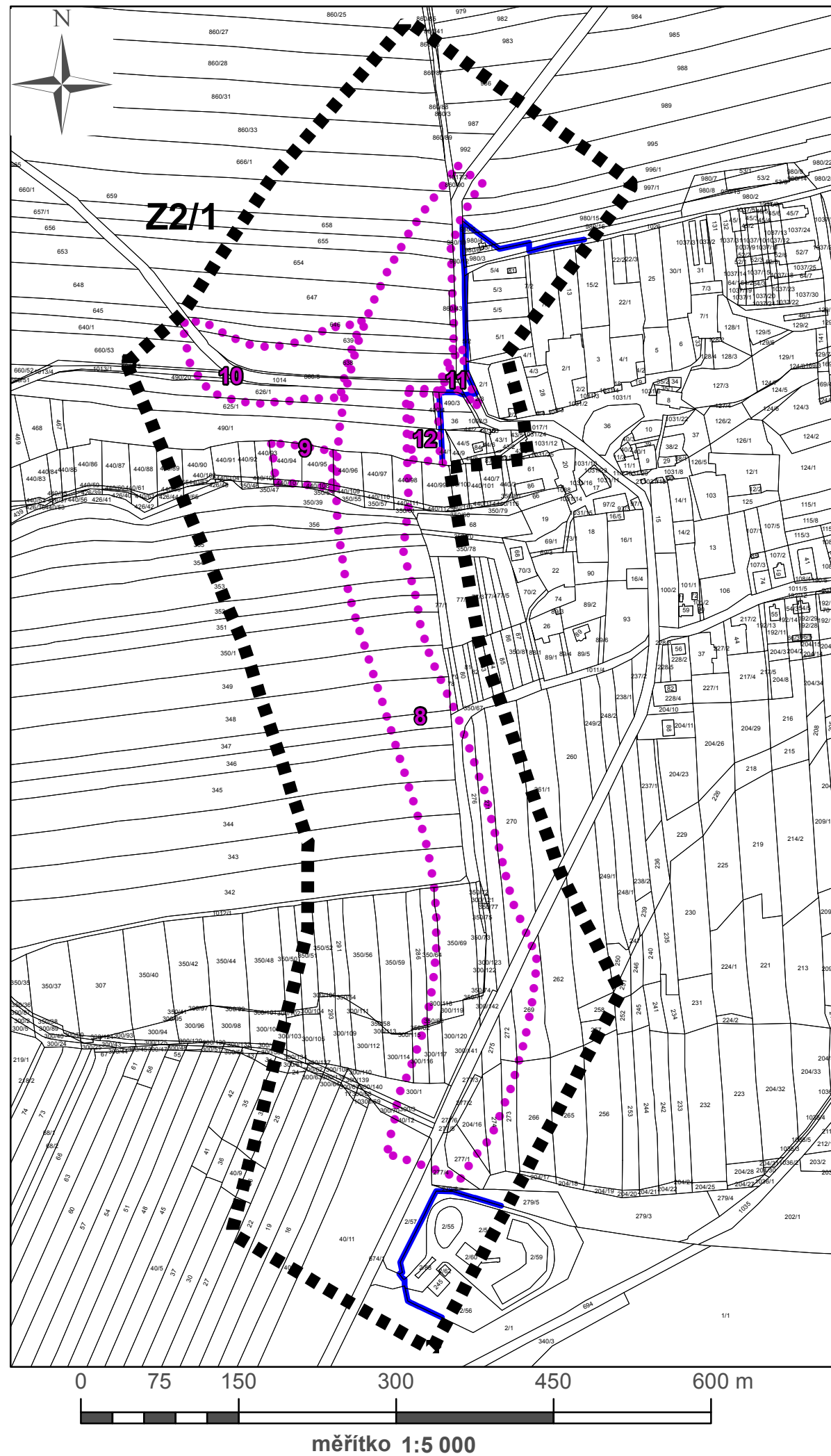
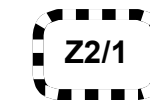


# výkres základního členění území změna č. 2 územního plánu Sudoměřice u Bechyně



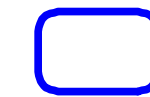
## Legenda



řešené území změny



zastavitelné plochy



zastavěné území dle stávajícího ÚP

**UPLAN S.R.O.**

Vlastibůř 21, 392 01 Soběslav

datum vyhotovení: **srpen 2013**

vypracoval:

**Ing. Vlastimil Smítka**

**Ing. Jana Burianová**

odpovědný projektant:

**Ing. arch. Jaroslav Poláček**

číslo paré:

razítko projektant