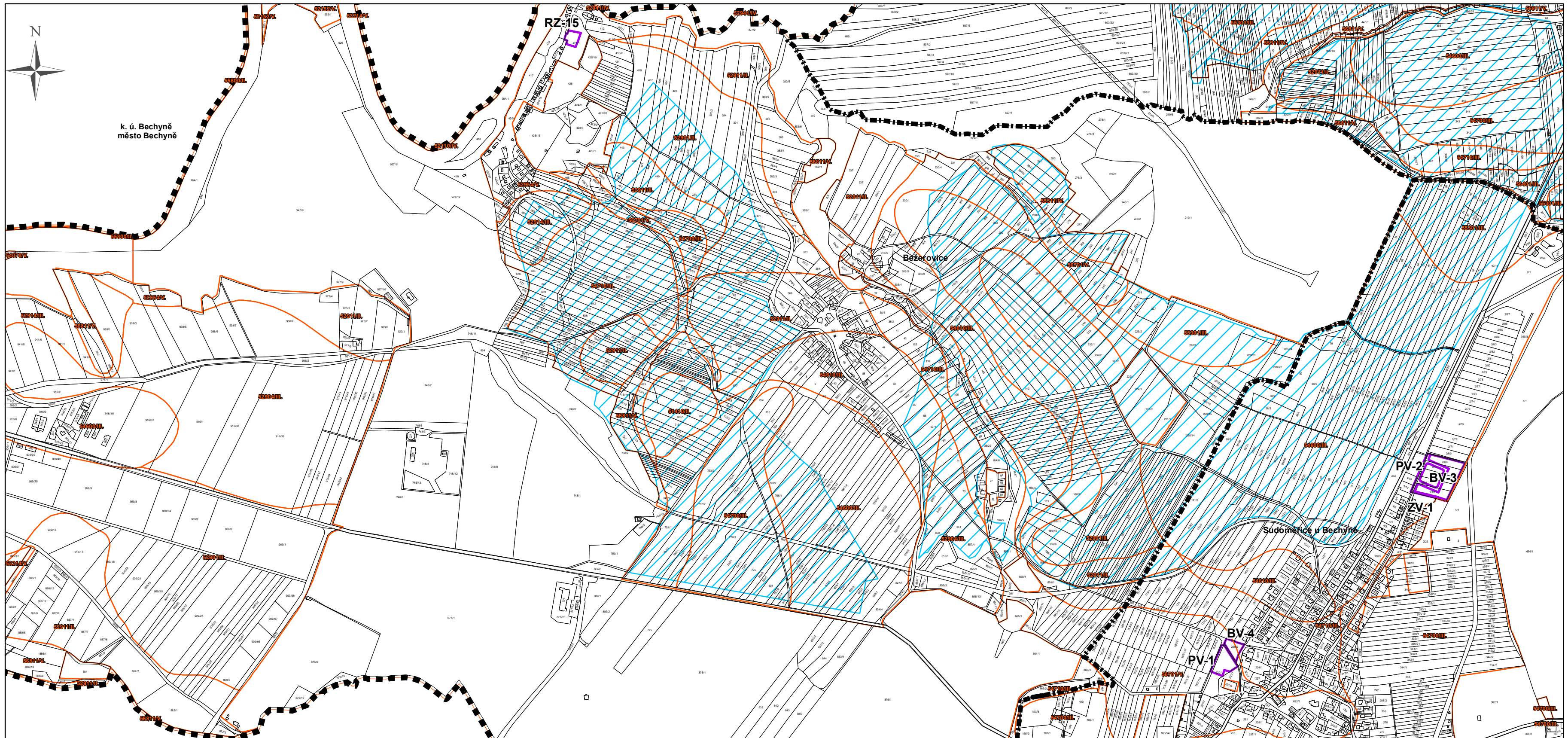
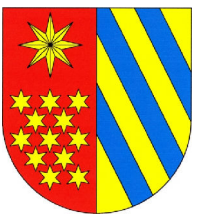


# výkres předpokládaných záborů půdního fondu odůvodnění změny č. 6 územního plánu Sudoměřice u Bechyně



## Legenda

- hranice katastrálních území
- správní území obce
- plochy a koridory, na nichž se předpokládá zábor
- ▨ investice do půdy za účelem zlepšení půdní úrodnosti
- ▨ 74700/III hranice tříd ochrany, včetně bonitovaných půdně ekologických jednotek

## výkres předpokládaných záborů půdního fondu odůvodnění změny č. 5 územního plánu Sudoměřice u Bechyně

|  |                    |
|--|--------------------|
| <b>Vlastimil Smítka</b><br>Vlastibůf 21, 392 01 Soběslav | razítko projektant |
| datum vyhotovení: červen 2024                            |                    |
| vypracoval:<br><b>Vlastimil Smítka</b>                   |                    |
| odpovědný projektant:<br><b>Vlastimil Smítka</b>         |                    |
| číslo paré:  |                    |

